



MATRXDRIVE™ FAN ARRAY SYSTEM

Il sistema di ventilatori **MATRXDRIVE** è il sistema di ventilatori multipli a trasmissione diretta all'avanguardia di BAC, che **garantisce affidabilità e prestazioni superiori**.

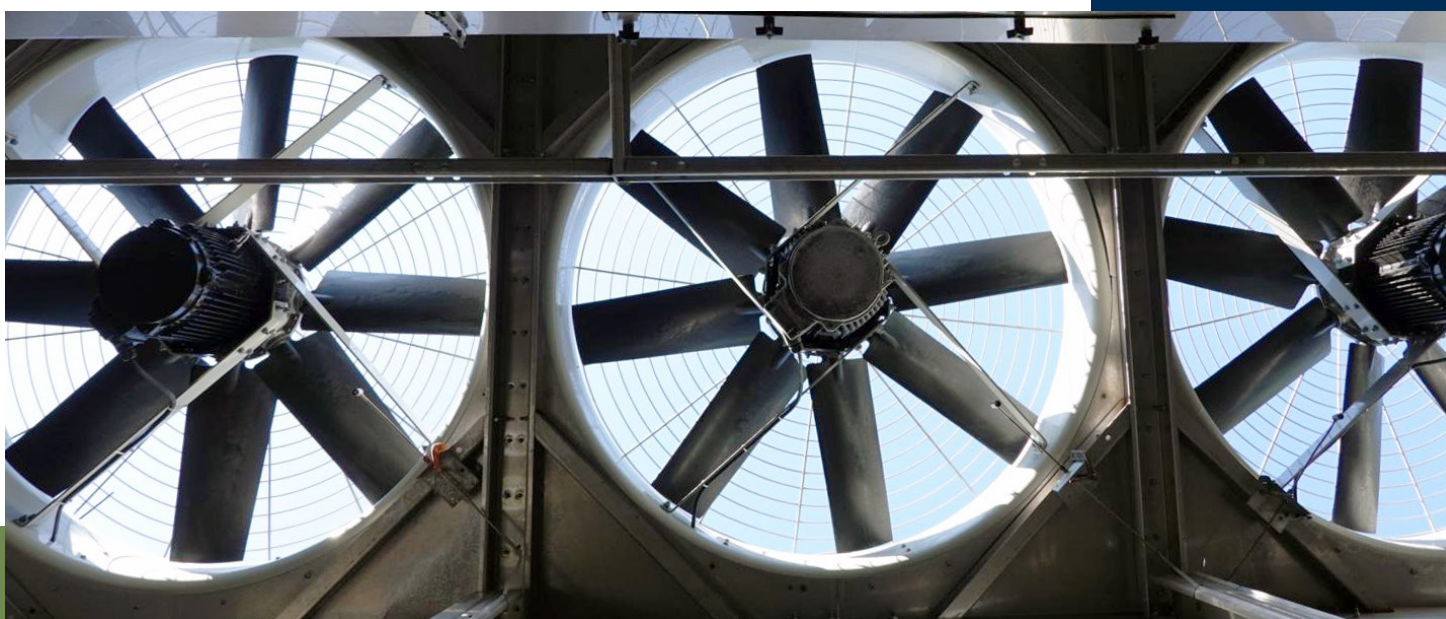
Dotato di motori a magneti permanenti e di trasmissioni a frequenza variabile (VFD) integrati collegati a una morsettiera, **MATRXDRIVE** definisce **un nuovo standard in termini di efficienza e praticità** poiché non richiede nessuna manutenzione.

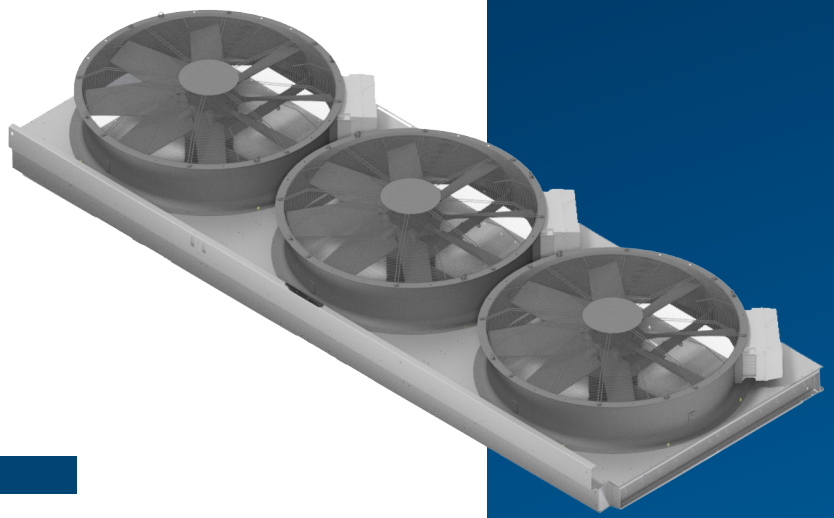
ALL'AVANGUARDIA

ESENTE DA MANUTENZIONE

EFFICIENZA ENERGETICA

PROGETTAZIONE A TRASMISSIONE DIRETTA





AFFIDABILITÀ E RIDONDANZA SENZA PARI

Prestazioni affidabili - Il sistema MATRXDRIVE garantisce un funzionamento continuo grazie all'integrazione di più ventilatori assiali indipendenti, con motori a trasmissione diretta individuali e trasmissioni a frequenza variabile. Questo sistema riduce al minimo il rischio di guasti, garantendo la costanza e la continuità delle prestazioni.

MINIMA MANUTENZIONE

Motori a magneti permanenti esenti da manutenzione - Il gruppo ventola-motore a magnete permanente con trasmissione diretta non richiede manutenzione. Viene meno così la necessità di controllare la tensione della cinghia, lubrificare i cuscinetti e sostituire i componenti.



EFFICIENZA ENERGETICA

Riduzione dei costi energetici - Le unità dotate di MATRXDRIVE si affidano a motori a magneti permanenti ad alta efficienza e ad un accoppiamento a trasmissione diretta ai ventilatori, per eliminare ulteriori perdite di trasmissione. I motori PM offrono un'efficienza superiore ai requisiti IE4 e sono dotati di una trasmissione propria a frequenza variabile, per ottimizzare le prestazioni complessive dell'unità.



Il sistema MATRXDRIVE è disponibile per le seguenti unità:

Linea prodotti	Tipo di ventola	Dimensioni unità
Torri di raffreddamento a circuito chiuso FXVS	Standard fan	12 x 12
Torri di raffreddamento a circuito chiuso FXVS	Standard fan	12 x 18
Condensatore evaporativo CXVS	Standard fan	12 x 12
Condensatore evaporativo CXVS	Standard fan	12 x 18

WWW.BALTIMOREAIRCOIL.COM