



MATRXDRIVE™

FAN ARRAY SYSTEM

Das **MATRXDRIVE-Lüfter-Matrix** ist ein hochmodernes, direkt angetriebenes Mehrlüftersystem von BAC, das höchste **Zuverlässigkeit und Leistung** bietet.

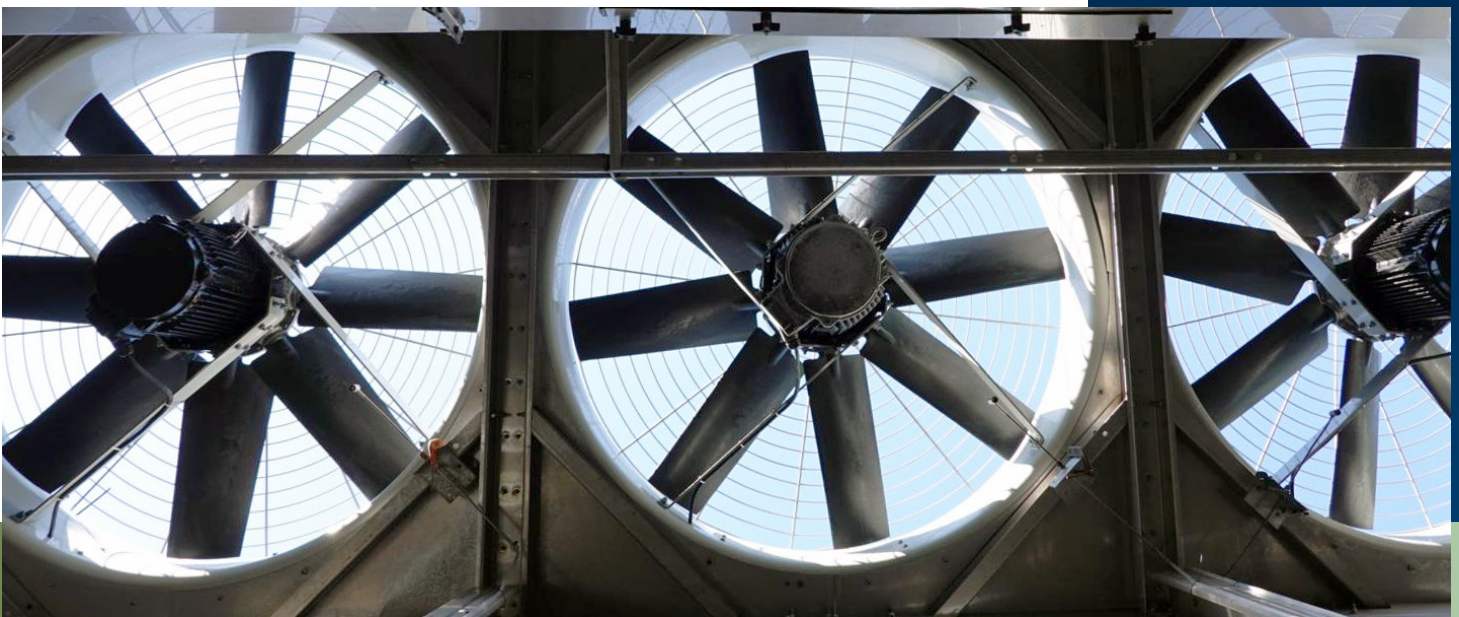
Ausgestattet mit Dauermagnetmotoren und integrierten Frequenzumrichtern (VFDs), die an einen Schaltschrank angeschlossen sind, setzt der **MATRXDRIVE** einen **neuen Standard in Sachen Effizienz und Komfort**, da keine Wartung erforderlich ist.

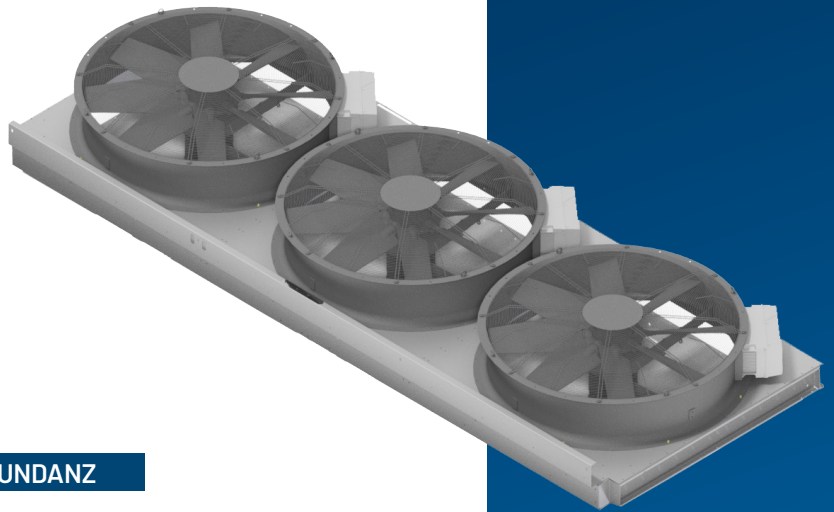
STATE-OF-THE-ART

WARTUNGSFREI

ENERGIEEFFIZIENT

DIREKTANTRIEB





BEISPIELLOSE ZUVERLÄSSIGKEIT UND REDUNDANZ

Zuverlässige Leistung - Das MATRXDRIVE-System gewährleistet einen kontinuierlichen Betrieb durch den Einsatz mehrerer unabhängiger Axiallüfter mit einzelnen Direktantriebsmotoren und Frequenzumrichtern. Dieses System minimiert das Risiko eines Systemausfalls und gewährleistet eine gleichmäßige und kontinuierliche Leistung.

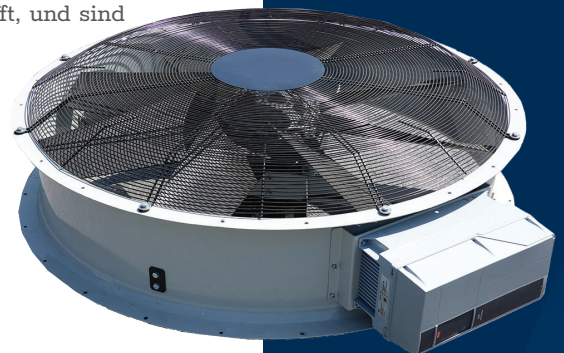
MINIMALE WARTUNG

Wartungsfreie Dauermagnetmotoren - Die direkt angetriebene Lüfter-Motor-Baugruppe mit Dauermagneten erfordert keinerlei Wartung. Dadurch entfällt die Notwendigkeit, die Riemenspannung zu überprüfen, die Lager zu schmieren und die Komponenten auszutauschen.



ENERGIEEFFIZIENT

Senkung der Energiekosten - Die mit MATRXDRIVE ausgestatteten Geräte verfügen über hocheffiziente Dauermagnetmotoren und einen Direktantrieb der Lüftern – so können weitere Übertragungsverluste vermieden werden. Die DM-Motoren haben einen überragenden Wirkungsgrad, der die IE4-Anforderungen übertrifft, und sind mit einem eigenen Frequenzumrichter ausgestattet, um die Gesamtleistung der Einheit zu optimieren.



Das **MATRXDRIVE-System** ist für die folgenden Geräte erhältlich:

Produktlinie	Lüftertyp	Kastengröße
FXVS-Kühlturm mit geschlossenem Kreislauf	Standardlüfter	12 x 12
FXVS-Kühlturm mit geschlossenem Kreislauf	Standardlüfter	12 x 18
CXVS-Verdunstungsverflüssiger	Standardlüfter	12 x 12
CXVS-Verdunstungsverflüssiger	Standardlüfter	12 x 18

WWW.BALTIMOREAIRCOIL.COM