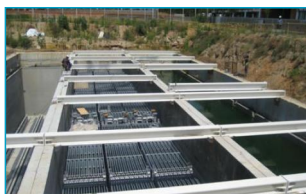
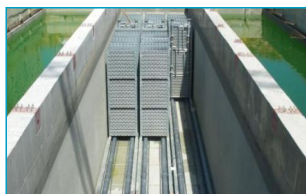


# TSC

## Льдоаккумуляция



### Основные преимущества

- Надежность:  
постоянная температура подаваемой воды (1-2°C)
- Наименьшая первоначальная стоимость
- Энергосбережение

#### Характеристики TSC

- Наружное плавление льда
- Прямая подача хладагента или гликоля

#### Диапазон мощности

300-5000 кВт·ч



## Другие преимущества:

- Проверенная технология BAC, часть инфраструктуры вашего здания
- Минимальное обслуживание
- Экологичность

Узнайте больше о [преимуществах TSU](#).

**Заинтересованы приспособить теплообменники TSC для охлаждения в вашем проекте?** Свяжитесь с вашим [местным представительством BAC](#) для получения дополнительной информации.

## Загрузки

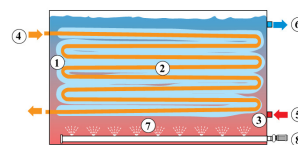
- [TSC Льдоаккумуляция](#)

# Принцип работы

## Льдоаккумуляция

### Принцип работы

Теплообменник TSC используется в системе наружного таяния. Эта система производит и накапливает **лед (1)** вокруг **теплообменника (2)**, погруженного в **воду (3)**. **Хладагент или холодный гликоль (4)** циркулируют через эту систему, при этом лед накапливается снаружи. Этот лед плавится при циркуляции **теплой воды (5)**, поступающей от тепловой нагрузки и омывающей теплообменник, который **охлаждает воду(6)**. **Воздух (7)** низкого давления, поступающий от **воздушного насоса (8)**, распределяется под теплообменником для перемешивания воды.



**Хотите использовать теплообменник TSC в вашей системе льдоаккумуляции?** Свяжитесь с вашим [местным представительством BAC](#) для получения дополнительной информации.



# Особенности конструкции

## Льдоаккумуляция

### Особенности конструкции

Теплообменник представляет собой **гладкотрубный стальной змеевик** с горячим оцинкованием после изготовления. Рассчитан на максимальное рабочее давление 10 бар (гликоль) или 22 бара (аммиак) в соответствии с PED.

Теплообменники поставляются с гарантирующей качество **внутренней защитой от коррозии BAC**.

**Хотите узнать больше об особенностях конструкции теплообменника для льда TSC?** Свяжитесь с [местным представительством BAC](#).





# TSC-C - TSC-D

## Льдоаккумуляция

### Engineering data

**ПРИМЕЧАНИЕ:** Не использовать для конструирования. Пользоваться сертифицированными на заводе размерами и весами. На этой странице приведены данные, действительные на момент публикации, которые следует подтвердить заново во время покупки. Для усовершенствования продукции технические и массогабаритные характеристики могут быть изменены без предварительного уведомления.

### Общие примечания

1. Все размеры даны в миллиметрах. Масса указана в килограммах.
2. Изделие должно постоянно опираться на плоскую ровную поверхность.
3.  $H_1$  = монтажная высота. Соединительные патрубки теплообменника закрыты и заполнены инертным газом для транспортировки и хранения. Для расчета транспортировочной высоты прибавить 130 мм.
4. Указанное количество хладагента — рабочая заправка для насоса с рециркуляционной нижней подачей. В случае других систем подачи проконсультируйтесь в местном представительстве BAC.

**Last update:** 01/07/2024

### TSC-C - TSC-D



Модель	Кол-во змеевиков	Данные по 1 змеевику						
		Прибл. Брутто вес (кг)	Объем змеевика (Л)	Объем хладагента R717 (кг)	H	H1	L	W
TSC-95C	1	1065	297	128	1912	2260	2654	1055
TSC-115C	1	1205	340	147	1912	2260	3258	1055
TSC-120C	1	1315	368	159	1912	2260	2654	1350
TSC-145C	1	1500	453	196	1912	2260	3258	1350
TSC-170C	1	1635	510	220	1912	2260	3861	1350
TSC-200C	1	1950	566	244	1912	2260	4464	1350
TSC-225C	1	2135	651	281	1912	2260	5070	1350
TSC-185C	2	1065	297	128	1912	2260	2654	1055
TSC-230C	2	1205	340	147	1912	2260	3258	1055
TSC-270C	2	1340	410	177	1912	2260	3861	1055
TSC-310C	2	1590	453	196	1912	2260	4464	1055
TSC-350C	2	1725	510	220	1912	2260	5070	1055
TSC-290C	2	1500	453	196	1912	2260	3258	1350
TSC-340C	2	1635	510	220	1912	2260	3861	1350
TSC-400C	2	1950	566	244	1912	2260	4464	1350
TSC-450C	2	2135	651	281	1912	2260	5070	1350
TSC-480C	4	1365	380	164	1912	2260	2721	1350
TSC-590C	4	1545	462	199	1912	2260	3327	1350
TSC-700C	4	1680	519	224	1912	2260	3928	1350
TSC-800C	4	2000	574	248	1912	2260	4534	1350
TSC-910C	4	2180	660	285	1912	2260	5137	1350
TSC-1050 C	6	1680	520	225	1912	2260	4030	1350
TSC-790D	4	2065	687	297	2102	2448	3327	1645
TSC-940D	4	2315	779	336	2102	2448	3931	1645
TSC-1080 D	4	2720	864	373	2102	2448	4534	1645
TSC-1220 D	4	2950	950	410	2102	2448	5140	1645
TSC-1440 D	4	3310	1084	468	2102	2448	6045	1645