

TAILORMADE  
**SUSTAINABLE**  
**COOLING**  
SOLUTIONS.



**BALTIMORE**  
**AIRCOIL COMPANY**

**BLUE** by nature  
**GREEN** at heart

# A TERMÉSZET ÁLTAL INSPIRÁLT, AZ IGAZÁN FENNTARTHATÓ HŰTÉS MEGALKOTÓJAKÉNT

1938 óta folyamatosan újragondoljuk a hűtési lehetőségeket, így élén járunk az egyre fejlettebb, megbízhatóbb és energiahatékonyabb hűtési megoldások létrehozásában. A fenntartható innováció által vezérelve munkatársaink a víz és a levegő erejét különböző intelligens eljárásokkal használják fel a ma és a holnap ipari igényeinek megfelelő, **testreszabott hűtési technológiák** folyamatos tervezése és fejlesztése érdekében. Bármilyen kihívásról legyen is szó, szakértelmünk egyre növeli a minőséget és az értéket a világban, amelyben élünk és dolgozunk.

Szeretné összehangolni hűtési folyamatait klímavédelmi törekvéseivel? Ezért vagyunk itt! Találkozzunk a [www.BaltimoreAircoil.com](http://www.BaltimoreAircoil.com) weboldalon.



## Megbízhatóság — A BAC minden munkatársa nagy gondot fordít a munka, és a vevőkapcsolat minőségére.

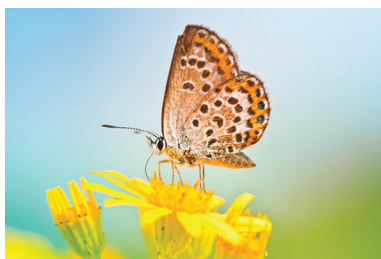
A BAC az elérhető **legjobb minőségű termékeket** kínálja, amelyeket az aktuális szabványoknak, helyi jogszabályoknak megfelelően tervez és gyárt. Minden standard BAC nyitott-, és zártrendszerű hűtőtornyos hőteljesítménye a független **CTI-Eurovent által hitelesített**.

Több, mint 80 év alatt rengeteg tapasztalatot gyűjtöttünk — jelenleg világszerte 200 000-nél is több berendezésünk üzemel megbízhatóan, melyek támogatását helyi szinten biztosítjuk a teljes életciklus folyamán. A BAC a **folyamatos tanulásban** hisz, ami arra ösztönzi a munkatársakat, hogy a hűtőipar több területén is szakértővé váljanak. Reméljük, hogy szaktudásunk és hálózatunk az Ön előnyére válik.



## Innováció — A BAC szenvedélye a fejlesztés.

A tervezési folyamataink egyszerűek és szisztematikusak. Az új technológiák kutatásából kiindulva minőségi végtermékeket biztosítunk a telepítési területen. A folyamatos kutatás és az **ipar egyik legmodernebb K+F laboratóriuma** lehetővé teszi a BAC számára, hogy folyamatosan a legfejlettebb technológiát biztosító termékeket kínálja, túlszárnyalva az ipari igényeket és a vásárlóink elvárásokat. Ennek eredményeként a BAC **több, mint 100 szabadalommal** rendelkezik. A fejlesztés immár több, mint 80 éve a szenvedélyünk. Ennek köszönhetően vihetünk innovációt és kreativitást minden tevékenységünkbe, hogy piacvezető pozíciónk új szintjeit érjük el. Minket az vezérel, hogy értéket vigyünk az Ön jövőjébe.



## Fenntarthatóság — A BAC szívügye a bolygónk és természeti erőforrásainak egészsége.

Több, mint 80 éve segítjük vásárlóinkat a fenntartható céljaik elérésében. Ma **már nem csak az fenntartható, AMIT teszünk, hanem az is, AHOGYAN tesszük**. A fenntarthatóságot a BAC minden tevékenységében támogatjuk és műveljük. Az 5 fenntarthatósági célunk segít minket abban, hogy **a hűtési megoldások piacvezetője** legyünk. Elkötelezettek vagyunk az iránt, hogy fenntarthatóságban a legjobb partnerévé váljunk.

BLUE by nature  
GREEN at heart

## Fenntarthatósági fókuszterületek



Fenntartható termékek kifejlesztése és kínálata.



Létesítményeinket úgy tervezzük és működtetjük, hogy minimalizáljuk a környezetre gyakorolt hatásukat.



Partneri együttműködés a beszállítókkal a fenntartható ellátási lánc kialakítása érdekében.



A sokszínűség, a méltányosság, a befogadás és a biztonság növelése a munkakörnyezetünkben, hogy lehetővé tegyük alkalmazottaink számára a fejlődést, és pozitív hatást gyakoroljunk a közösségekre.



Legyünk a fenntartható hűtési megoldások elismert vezető szolgáltatója.

# HŐÁTVITELI TERMÉKEK

|                           | Keresztáramú                   | Ellenirányú áramlás | Kombinált áramlás | Beltéri telepíthetőség | Axiális ventilátor | Radiális ventilátor | Centrifugális ventilátor | Alacsony zaj | Energiahatékonyság | Könnyű karbantartás | Biztonságos üzemeltethetőség | Víztakarékosság |
|---------------------------|--------------------------------|---------------------|-------------------|------------------------|--------------------|---------------------|--------------------------|--------------|--------------------|---------------------|------------------------------|-----------------|
| Nyitott hűtőtornyok       | S1500E                         | •                   |                   |                        | •                  |                     |                          | C            | A                  | A                   | A                            |                 |
|                           | S3000E                         | •                   |                   |                        | •                  |                     |                          | C            | A                  | A                   | A                            |                 |
|                           | PTE                            |                     | •                 |                        | •                  |                     |                          | F            | A                  | D                   | D                            |                 |
|                           | VTL-E                          |                     | •                 |                        | •                  |                     | •                        | A            | F                  | D                   | E                            |                 |
|                           | VT 0/1                         |                     | •                 |                        | •                  |                     | •                        | A            | F                  | D                   | E                            |                 |
| Zártrendszerű hűtőtornyok | FXVS                           |                     | •                 |                        | •                  |                     |                          | C            | A                  | A                   | A                            | E               |
|                           | FXVT                           |                     | •                 |                        | •                  |                     |                          | C            | A                  | A                   | A                            | E               |
|                           | PFI                            |                     | •                 |                        | •                  |                     |                          | F            | A                  | D                   | D                            | D               |
|                           | POLAIRIS™<br>Modell PLF2       |                     | •                 |                        |                    | •                   |                          | C            | A                  | A                   | A                            | D               |
|                           | VFL                            |                     | •                 |                        | •                  |                     | •                        | A            | F                  | D                   | E                            | D               |
|                           | VXI                            |                     | •                 |                        | •                  |                     | •                        | A            | F                  | D                   | E                            | D               |
|                           | HFL                            |                     | •                 |                        | •                  |                     | •                        | A            | B                  | B                   | A                            | C               |
|                           | HXI                            |                     |                   | •                      |                    | •                   |                          | C            | A                  | B                   | B                            | C               |
|                           | NEXUS®<br>Modell NXF           |                     | •                 |                        | •                  |                     | •                        | B            | A                  | A                   | A                            | D               |
|                           | TrilliumSeries™<br>Modell TVFC |                     | •                 |                        | •                  |                     |                          | E            | D                  | A                   | A                            | C               |
|                           | TrilliumSeries™<br>Modell TRF  |                     | •                 |                        | •                  |                     |                          | E            | D                  | A                   | A                            | C               |
| Hűtőközeg kondenzátorok   | POLAIRIS™<br>Modell PLC3       |                     | •                 |                        |                    | •                   |                          | A            | B                  | A                   | A                            | D               |
|                           | VERTEX™<br>Modell VRC          |                     | •                 |                        | •                  |                     |                          | F            | B                  | A                   | A                            | D               |
|                           | CXVE                           |                     |                   | •                      |                    | •                   |                          | C            | A                  | A                   | A                            | E               |
|                           | CXV-D                          |                     |                   | •                      |                    | •                   |                          | C            | A                  | A                   | A                            | E               |
|                           | PCE                            |                     | •                 |                        |                    | •                   |                          | F            | A                  | D                   | D                            | D               |
|                           | VCL                            |                     | •                 |                        | •                  |                     | •                        | A            | F                  | D                   | E                            | D               |
|                           | VXC                            |                     | •                 |                        | •                  |                     | •                        | A            | F                  | D                   | E                            | D               |
|                           | HXC                            |                     |                   | •                      |                    | •                   |                          | C            | A                  | B                   | B                            | C               |
|                           | TrilliumSeries™<br>Modell TVC  |                     | •                 |                        |                    | •                   |                          | E            | D                  | A                   | A                            | C               |
|                           | TrilliumSeries™<br>Modell TRC  |                     | •                 |                        |                    | •                   |                          | E            | D                  | A                   | A                            | C               |

Járlékos kiegészítők beépítése javíthatja az alaptermék tulajdonságait (pl. zajcsillapítás, ködképződés megszüntetése, karbantartás, üzemeltetési biztonság, korrózióvédelem). További információért lépjen kapcsolatba a BAC képviselőjével.

G A Legjobb

A BAC kiváló kialakítású védőréteget ajánl – a speciális Baltibond® hibrid bevonatot – ami növeli a berendezés élettartamát. A védőréteg minősége a gyárban végzett legkorszerűbb bevonatolási eljárásnak köszönhetően **garantált**. A Baltibond® hibrid bevonat **akár 33% -kal is csökkentheti a víz- és vegyszerfelhasználást**. Segítségével ugyanolyan betöményedés alkalmazható, mintha a berendezés teljes mértékben rozsdamentes acélból készült volna.



Tudjon meg többet a Baltibond® hibrid bevonatunkról a [www.BaltimoreAircoil.com](http://www.BaltimoreAircoil.com) weboldalon.





### Előnyök:

- Szennyeződésmentes hűtőkör
- Csökkentett rendszerkarbantartási igény
- Alacsony összköltség az éves karbantartáson, víz- és energiafogyasztáson, valamint vízkezelésen elért megtakarításoknak köszönhetően
- Száraz üzemeltetés a tél folyamán

### Hogyan működik?

A zárt rendszerű hűtőtornyok egy hőcserélő csőköteg segítségével adják le a hűtőfolyadék felvett hőjét a külső környezet felé. **Elszigetelődik a hűtőfolyadék a külső levegőtől**, így az, a zárt körben **tiszta és szennyeződésmentes** marad.

A PFI, az FXVS, az FXVT és az PLF2 Eurovent tanúsítvánnyal rendelkezik.



A BAC részt vesz a hűtőtornyok ECC programjában. Ellenőrízze a tanúsítvány érvényességét az alábbi weboldalon: [www.eurovent-certification.com](http://www.eurovent-certification.com)  
 PF-PFI sorozat; CT N° 15.12.001, FXV-FXVS sorozat; CT N° 15.12.002, FXV-FXVT sorozat; CT N° 15.12.003 - V-PLF2 sorozat - CT N° 22.03.001



## Zártrendszerű hűtőtornyok



PCE  
525 - 2715 kW



CXVE  
475 - 2770 kW



CXV-D  
2760 - 4035 kW



VCL  
180 - 1340 kW



VXC  
60 - 6175 kW



Polairis™ - modell PLC3  
80 - 1580 kW



## Evaporatív kondenzátorok



### Előnyök:

- Kezdeti költségmegtakarítás
- Alacsony üzemeltetési költség: alacsony kondenzációs hőmérsékletek egy kisebb, energiatakarékosabb kompresszor használata érdekében
- Kis hűtőközeget, ami csökkenti a költségeket és mérsékli a környezeti hatást
- Helytakarékoság: akár 50%-os helymegtakarítás a léghűtéses berendezésekhez képest

### Hogyan működik?

A hűtőközeg pára egy csőkötegben kondenzálódik, amit kívülről folyamatosan nedvesen tart egy vízkeringető rendszer. A csőkötegben keresztül levegő áramlik, és a víz egy kis részét elpárologtatja. A csőkötegben lévő hűtőközegetől (gőz) a párolgó víz hőt von el, így az kondenzálódik.





### Előnyök:

- Optimalizált áram- és vízfogyasztás, illetve vízkezelés
- Csökkentett karbantartási igény
- Minimális energiafogyasztás és hűtőközegtöltet
- Egyszerűsített rendszerkialakítás

### Hogyan működik?

A **nedves/száraz hibrid** berendezések a folyadék hűtéséhez hatékonyan **ötvözik** a száraz léghűtést az evaporatív hűtéssel. Ezek a berendezések kettő vagy több különálló hőátadó felületet egyesítenek, így optimalizálva a **környezeti száraz és a nedves léghőmérsékletek** adta lehetőségeket.

A **hibrid HXC berendezés** a léghűtés és a párologtató hűtés hatékony kombinációjával kondenzálja a hűtőközeget.



NEXUS® Moduláris Hibrid Folyadékűtő Eurovent tanúsítvánnyal rendelkezik.  
Ellenőrizze a tanúsítvány érvényességét az alábbi weboldalon:  
[www.eurovent-certification.com](http://www.eurovent-certification.com) NXF-E sorozat – CT N° 18.02.008



## Hibrid és moduláris hibrid hűtőberendezések és kondenzátorok

Nexus® - modell NXF  
85 - 790 kW



## TrilliumSeries™ Adiabatus termékek



### Előnyök:

- Alacsony üzemi hőmérséklet
- Akár 80%-os éves vízmegtakarítás a hűtőtornyokhoz képest
- Akár 40%-kal magasabb teljesítmény a szárazhűtéshez képest
- Csökkentett energiafogyasztás
- Üzemeltetési biztonság

### Hogyan működik?

Az adiabatus berendezések adiabatus **előhűtővel** rendelkező léghűtési gépek. Mielőtt a ventilátor átszívja a környezeti levegőt a bordázott csőkötegen, a levegő **egy nedvesítő tölteten áthaladva adiabatusan lehűl**. Ez vizet párologtat el a levegőben, növelve annak hűtési kapacitását.



### Előnyök:

- Kiemelkedően hatékony hűtés
- Alacsony üzemi hőmérsékletek
- Kis ökológiai lábnyom

### Hogyan működik?

A nyitott rendszerű hűtőtornyok a vízhűtéses rendszerek hőjét a légkörbe juttatják. A melegvíz szétpermeteződik a **tölteten** (hőátadófelületen), és így kerül kapcsolatba a hűtőtorny ventilátorral átáramoltatott levegővel. A **párologtató hűtés során** a víz egy kis része elpárolog, ami lehűti a víz többi részét.

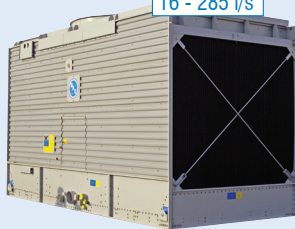


A BAC részt vesz a hűtőtornyok ECC programjában. Ellenőrízze a tanúsítvány érvényességét az alábbi weboldalon: [www.eurovent-certification.com](http://www.eurovent-certification.com)  
S3000E sorozat – S3E – CT N° 15.03.066 sorozat, S15E sorozat – CT N° 14.10.002, PTE sorozat – CT N° 14.10.001, V-VTL-E sorozat – CT N° 15.03.069 sorozat, V-VT0 sorozat – CT N° 15.03.067, V-VT1 sorozat CT N° 15.03.069



## Nyitott hűtőtornyok

S3000E  
16 - 285 l/s



VTL-E  
3 - 130 l/s



S1500E  
8 - 215 l/s



VT 0/1  
7 - 455 l/s



PTE  
12 - 170 l/s



## Jégakkumulációs berendezések



TSU-C/D  
325 - 5060 kW



TSU-M  
645 - 2675 kW



### Előnyök:

- Akár 50%-kal kompaktabb hűtőrendszerek
- Üzemeltetési költség megtakarítás
- Alacsony energiafogyasztás
- Kisebb ökológiai lábnyom
- Kisebb kompresszor karbantartási igény
- Biztonsági hűtés

### Hogyan működik?

A berendezés jeget **állít elő és tárol a hűtéshez**, amikor a hűtési igény és/vagy az energiaárak alacsonyok (általában éjjel). A rendszer később ezt a jeget használja fel a légkondicionáláshoz vagy technológai hűtéshez, amikor az energiaárak magasak (általában napközben). Az olvasztás helye szerint két típus különböztethető meg. A **belső leolvasztású** rendszerekben kizárólag glikololdatok alkalmazhatók másodlagos hűtőközegként. A **külső leolvasztású** jégakkumulátorok akár közvetlen hűtőközeg táplálással, akár glikololdattal üzemeltethetők.

Látogassa meg weboldalunkat:

[www.BaltimoreAircoil.com](http://www.BaltimoreAircoil.com)



**BALTIMORE  
AIRCOIL COMPANY**





## AZ EREDETI BAC ALKATRÉSZEK ÉS SZOLGÁLTATÁSOK GARANTÁLJÁK BERENDEZÉSEI OPTIMÁLIS ÁLLAPOTÁT

**Az eredeti BAC alkatrészek** nem csak egyszerű alkotóelemek. Minőségük egész évben garantálja az Ön hűtőberendezése megbízható működését.

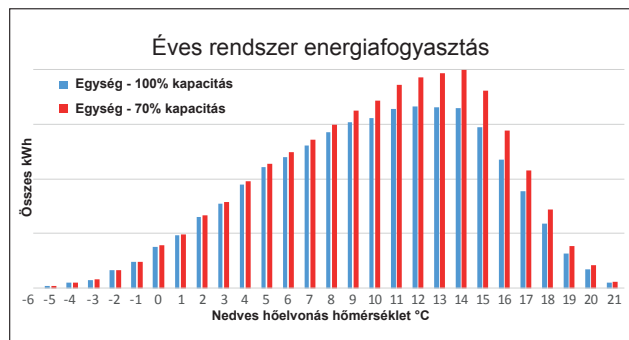
**Használja ki a BAC alkatrészek által biztosított összes előnyt:**

- Eredeti teljesítmény a legalacsonyabb üzemeltetési költség érdekében
- Minimális leállási idő és maximális élettartam
- Biztonságos működés
- Egyszerűbb üzemeltetés és karbantartás a legújabb technológiáknak köszönhetően
- Hosszú távú ellátás és nyomonkövethetőség
- Gyors kiszállítás

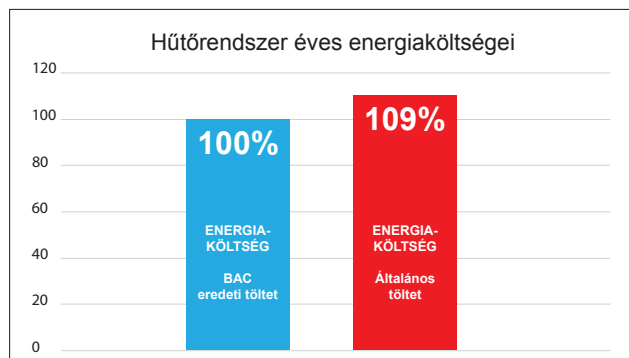
**A legalacsonyabb rendszerüzemeltetési költség**

Utángyártott hűtőtöltet esetén

- akár 30%-kal is csökkenhet a kapacitás,
- 3°C-kal növekedhet a hőmérséklet,
- 9%-kal megemelkedhet a hűtőrendszer energiaköltsége.



Az utángyártott hűtőtöltettel működő berendezés teljesítménye évi 30%-kal csökken, míg a hűtővíz hőmérséklete 3°C-kal növekszik.



Utángyártott hűtőtöltet használata 9%-kal növeli a hűtőrendszer energiaköltségeit.

A BAC alkatrész- és **szolgáltatáskínálata** biztosítja az ön hűtőrendszerének hatékony és biztonságos működését.



Ingyenes helyszíni felmérés a BAC Inspecttel.

**Ezek a szolgáltatások tartalmazzák az alábbiakat:**

- Beépítés, ellenőrzés és üzembe helyezés
- Megelőző karbantartás
- BAC Inspect – ingyenes helyszíni felmérés és átfogó állapotjelentés
- Javítás
- Felújítás és fejlesztés
- Tisztítás és fertőtlenítés

**Egy meghatározott alkatrészre van szüksége a berendezéséhez?**

Nézze meg a hűtőberendezéséhez készített, részletes 3D ábrát.



Látogasson el a [www.baltimoreaircoil.eu/parts/parts-list-with-3d-view](http://www.baltimoreaircoil.eu/parts/parts-list-with-3d-view) weboldalra, és válassza ki a típusát.





## OPCIÓK ÉS TARTOZÉKOK

Cégünk, a Baltimore Aircoil Company **folyamatos kutatás-fejlesztéssel** biztosítja a termékeink tökéletesítését. Opcióink és kiegészítőink megoldást kínálnak a különböző vásárlói igényekre. Fedezze fel a lehetőségeket:



### Karbantarthatóság és kezelhetőség javítása



Létra és platform



Szűrő



### Víztakarékoság



Vízkezelő berendezés



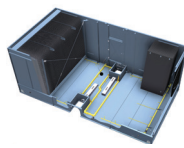
3 utas szelep



### A higiénia növelése



Tisztítónyílás



Medencetisztító csövezés



### Energiatakarékoság és eljégetésnövelés



Kidobó idom



Baltiguard meghajtórendszer



### Zajkibocsátás csökkentése



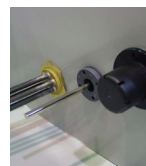
Hangtompítás



Rendkívül halk ventilátor



### Rendelkezésre állás növelése



Medencefűtés



Készenléti szivattyú

A felújítási lehetőségek növelik a berendezés élettartamát. A legújabb technológiák és alkatrészek a meglévő berendezésekbe is beépíthetők. A korszerűsítések lehetővé teszik a megfelelést a legújabb szabályozásoknak és szabványoknak.

**Érdeklí, hogy mi érhető el a saját berendezéséhez?**

Nézzze meg a részletes 3D ábrát a [www.baltimoreaircoil.eu/services/refurbishment-and-upgrading](http://www.baltimoreaircoil.eu/services/refurbishment-and-upgrading) weboldalon, és fedezze fel a lehetőségeket.



### További információ:

[www.BaltimoreAircoil.com](http://www.BaltimoreAircoil.com)  
[europa@BaltimoreAircoil.com](mailto:europa@BaltimoreAircoil.com)  
[www.BacSustainability.com](http://www.BacSustainability.com)



**BALTIMORE AIRCOIL COMPANY**

**ISO 9001:2015 certified**



**FSC**  
www.fsc.org

**RECYCLED**

Paper made from recycled material

FSC® C004583

Az Ön BAC-képviselője: