

Reliably serving your cooling process ...



Ultrastille en hoogrenderende
koeltoren met
ongeëvenaard
onderhoudsgemak

S3000E

Open Koeltorens



- ✓ Ultrastil ontwerp
- ✓ Ongeëvenaarde energiebesparingen
- ✓ Gering onderhoud en eenvoudige inspectie



**BALTIMORE
AIRCOIL COMPANY**

... because temperature matters™

S3000E

Open Koeltorens

Baltimore Aircoil Company is een wereldwijd toonaangevende fabrikant van warmteafvoersystemen voor uiteenlopende toepassingen. Door constant te streven naar verbeteringen in ontwerp en prestaties heeft BAC talloze functies ontwikkeld en geperfectioneerd, die over de hele wereld uitgedoofd zijn tot de norm voor koeltoepassingen. **S3000E open koeltorens** werken met energie-efficiënte axiale ventilatoren met lage geluidsemissie en bieden superieure mogelijkheden op het vlak van onderhoudscomfort en hygiëne. S3000E koeltorens kunnen in een multi-cel configuratie worden uitgevoerd voor grote capaciteitsvereisten.

Enkelcelcapaciteit 18 - 285 l/s



Impervix ventilatormotor
4-polige motor met laag kW-gebruik

Axiale ventilator
stil en zeer efficiënt

Waternverdeelstelsysteem

zwaartekrachtstelsysteem, waterbekken met schotten voor variabel debiet kan tijdens de werking worden geïnspecteerd

Gecombineerde inlaatroosters

voorkomen biologische ontwikkeling door het zonlicht, fungeren als luchtfilter en beletten waterverlies

Koudwaterbekken

met overlopaansluiting en afhellend naar de leegloop

Robuuste constructie structurele elementen van thermisch verzinkt staal met Baltiplus of Baltibond* hybride coating, omkastingspanelen van UV-bestendig FRP

Ventilatoraanrijfsysteem robuuste lagers en aluminium riemschijven

BACross-vulpakket voor reiniging blad per blad zonder demontage, geïntegreerde, door Eurovent gecertificeerde druppelvangers

Groot toegangsluik scharnierend en naar binnen zwenkend

Filter en anti-cavitatiekanaal afneembaar deksel voor eenvoudige reiniging

Suppletie mechanische vlotter



LOW ENVIRONMENTAL
IMPACT PRODUCT

green tower

Ongeëvenaarde energiebesparingen

- Verdampingskoelingapparatuur kan het energieverbruik van het gehele koelsysteem verlagen.
- S3000E open koeltorens zijn uitgerust met energie-efficiënte axiale ventilatoren en besparen op het pompvermogen dankzij de waterverdeling met zwaartekracht.
- In perioden met een lagere belasting sluiten schotten het warmwaterbekken gedeeltelijk af, waardoor pompenergie wordt bespaard.
- Het XES3000E-assortiment heeft kleinere motoren om het elektriciteitsverbruik te verlagen voor hetzelfde koelvermogen.
- Hoogrendementsuitblaasplenum* boven op de ventilatorcilinder verhogen het thermisch vermogen van de torens.

Ultrastil ontwerp

- U hebt de keuze uit verschillende ventilatortypes, zoals geluidsarme ventilatoren en Whisper Quiet fans, voor minimaal omgevingslawaai.
- Het BACross-vulpakket geleidt het water zonder spatten helemaal tot in het waterbekken.
- De S3000E heeft een enkelzijdige luchtinlaat en een stillere torenachterkant voor meer lawaaigevoelige gebieden.
- De XES3000E heeft kleinere motoren voor extreem lage geluidsniveaus.
- In de fabriek ontworpen, geteste en beoordeelde geluidsdemping is verkrijgbaar op luchtinlaat en -uitlaat om het lawaai tijdens de werking nog verder te onderdrukken.

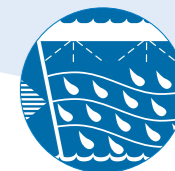
gering onderhoud en eenvoudige inspectie

- Volledige toegang tot het waternverdeelbekken, de sproeiers en het gepatenteerde BACross-vulpakket tijdens de werking.
- Inspectie en onderhoud kunnen comfortabel worden uitgevoerd terwijl men in de koeltoren staat.
- Groot, naar binnen scharnierend toegangsluik, ruim plenum en ingebouwde loopbrug*.
- Onderhoudsplatforms binnin, ladders en leuningen* aan de buitenzijde.
- De ventilatoren zijn goed toegankelijk aan de binnen- en buitenzijde.
- Luchtinlaatschermen kunnen eenvoudig en zonder gereedschap worden gedemonteerd.
- Verlengde smerleidingen* met vlot toegankelijke smeernippels.
- Het demontagesysteem voor mechanische uitrusting* helpt om ventilatormotoren of aandrijfkasten te demontieren of te installeren.

ongeëvenaarde hygiënische controle

- Het BACross II-vulpakket vermindert de vervuiling en wordt telescopisch ondersteund om de kern heel eenvoudig, blad per blad en zonder demontage te reinigen. Het vulpakket omvat door Eurovent gecertificeerde druppelvangers.
- Het koudwaterbekken helt af naar de leegloop.
- Het anti-cavitatiekanaal van de zuigfilter kan worden gedemonteerd.
- De luchtinlaatschermen beveiligen het water in het bekken tegen direct zonlicht en vreemde materialen.
- De deksels* op het waternverdeelbekken voorkomen vervuiling van het bekkenwater door vuil enz.
- Het wateragitatiesysteem*, dat sedimenten in het koudwaterbekken tot een minimum beperkt, kan worden gebruikt bij filters met zijdelingse kringloop.
- Een reinigingspoort* kan in het koudwaterbekken worden geïnstalleerd.

* optie



Fluisterstille "Whisper Quiet" ventilator*



Hoogrendementsuitblaasplenum*



Naar binnen scharnierend toegangsluik en ingebouwde loopbrug*

bedrijfszekere werking, het hele jaar door

- De S3000E-koeltorens zijn CTI-Eurovent-gecertificeerd, wat een borg is voor thermische capaciteit. Dit maakt kosten voor thermische-capaciteitstests ter plaatse overbodig.
- S3000E koeltorens worden aangeboden in een ruime keuze aan hoogwaardige constructiematerialen voor structurele elementen. De omkastingspanelen zijn van FRP.
- S3000E maakt gebruik van hoogwaardige onderdelen, die voldoen aan de strengste technische eisen voor gebruik in de meest veeleisende omstandigheden. Upgrade de operationele flexibiliteit van uw toren met:
 - **Trillingsonderbrekingschakelaars*** beschermen de apparatuur tegen mechanische defecten.
 - **Elektrische bekkenverwarming*** voorkomt dat het water in het bekken befrist wanneer de koeltoren uitgeschakeld is.
 - **Elektrisch aangestuurde waterniveauregeling*** voor een nauwkeurige regeling van het waterniveau zonder tussentijdse aanpassingen.
 - **Tandwielaandrijving voor ventilator*** met kort gekoppelde of extern gemonteerde motor.



Demontage van mechanische uitrusting*



Waternverdeeldeksels* op bekken



Gepatenteerd BACross-vulpakket voor inspectie en reiniging blad per blad



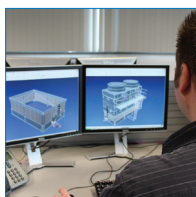
Interne onderhoudsplatforms*

meer dan 75 jaar praktijkkennis en ervaring

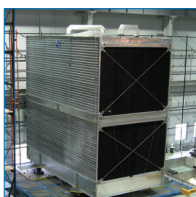
Baltimore Aircoil Company heeft wereldwijd duizenden installaties geleverd en beschikt bijgevolg over de **nodige praktijkervaring** om u te helpen bij het ontwerpen, installeren en gebruiken van uw koelingapparatuur. Door onafgebroken te investeren in onderzoek en met de steun van geavanceerde **onderzoeks- en ontwikkelingslaboratoria** kan BAC stelselmatig nieuwe technologieën en producten aanbieden die voldoen aan de nieuwe eisen van de industrie.

Baltimore Aircoil Company beschikt over een **netwerk van hooggekwalificeerde verkopers** die kunnen terugvallen op ervaren technici om van elk project een succes te maken voor de klant.

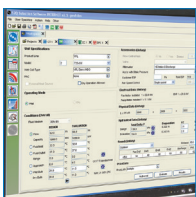
Duurzaamheid wordt gekoesterd en gestimuleerd in de bedrijfsprocessen van BAC. Door middel van onze producten helpen wij tevens onze klanten hun duurzaamheidsdoelstellingen te realiseren. U kunt het engagement van BAC op het gebied van duurzaamheid vinden op de website www.BacSustainability.com.



3D-ontwerpsoftware



5000 m² onderzoeks- en ontwikkelingscentrum



selectie- en simulatiesoftware



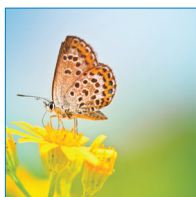
testen



kwalitatief hoogwaardige en duurzame productie



dienstverlening ter plaatse



duurzame bedrijfsprocessen en cultuur

Op de markt wordt een grote verscheidenheid van open koeltorenconcepten aangeboden. Daarom is het aan te bevelen de verschillende koeltorenconfiguraties voor uw project te evalueren. Uw BAC-vertegenwoordiger kan u bij deze evaluatie helpen.

Om de juiste open koeltoren voor een specifieke toepassing te kunnen kiezen, moet rekening worden gehouden met een aantal belangrijke parameters. Hierna vindt u een aantal vragen om u bij uw keuze te helpen.

informatie over de toepassing

- Wat zijn de ontwerpcondities (debiet, waterinlaat en -uitlaat en inkomende natteboltemperatuur) om het beste energierendement voor mijn proces te verzekeren?
- Gelden er akoestische beperkingen (geluidsvermogen, geluidsdruk, dag, nacht)?
- Welke ruimte is voor de open koeltoren beschikbaar?
- Hoe kunnen het onderhoud en de reiniging worden uitgevoerd?
- Kan de vorming van een zichtbare pluim een probleem vormen?
- Wat is de toestand van de suppletie en hoe wordt de kwaliteit van het recyclerend water geregeld?

informatie over de leverancier

- Hoe heeft de fabrikant zijn waarden bepaald?
- Wat is de dienstverlening van de fabrikant en in welke mate beschikt hij over originele reserveonderdelen?
- Kan de fabrikant aantonen dat hij de richtlijnen en voorschriften naleeft?
- Wie is mijn contactpersoon voor technische en commerciële bijstand?
- Worden de producten van de fabrikant op duurzame wijze vervaardigd?

Meer informatie vindt u op onze website www.BaltimoreAircoil.eu. U kunt ook contact opnemen met uw BAC-vertegenwoordiger, die u kan helpen bij het kiezen, bedienen en onderhouden van uw installatie, om het continue rendement van uw proces te verzekeren.



www.BaltimoreAircoil.eu
www.BacSustainability.com
info@BaltimoreAircoil.eu



**BALTIMORE
AIRCOIL COMPANY**

Uw lokale vertegenwoordiger: