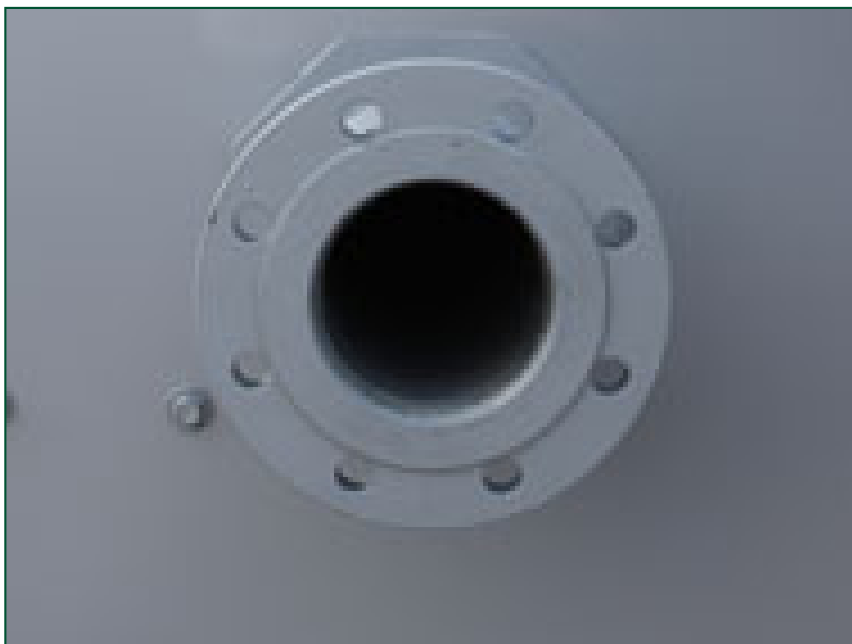


# Фланцы

Конденсаторы хладагента

Options and accessories

## Фланцы



Использование фланцев

- облегчает соединение трубопроводов на месте монтажа
- снижает расходы на монтаж

Фланцы могут быть использованы на входных и выходных соединениях, трубопроводах подпитки и перелива.

**Хотите обеспечить ваше холодильное оборудование легкими монтажными соединениями?**  
Свяжитесь с местным [представительством BAC](#).