

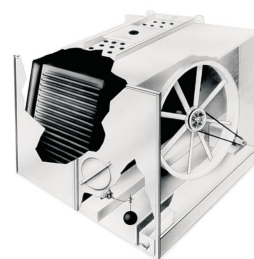
# Особенности конструкции

## Открытые градирни

## Особенности конструкции

### 1. Выбор материала

- Толстостенная сталь с горячим оцинкованием используется для наружных стальных панелей и структурных элементов с защитой от коррозии Baltiplus.
- Дополнительной опцией является уникальная Baltibond® нового поколения. Гибридное полимерное покрытие наносится перед сборкой на все компоненты изделия, изготовленные из стали с горячим оцинкованием.



### 2. Поверхность теплопередачи

- Наша поверхность теплопередачи - это запатентованный наполнитель Bacross с интегрированными каплеуловителями, сертифицированными Eurovent. При всесторонних лабораторных испытаниях тепловой производительности он продемонстрировал надежную тепловую производительность градирни и предлагает вам непревзойденную эффективность системы.
- Пакет наполнителя включает отдельные **листы**, которые легко вынимаются для осмотра и очистки, что исключает необходимость частой замены наполнителя.
- Это самозатухающий **пластик**, который не будет гнить, разлагаться или разрушаться.
- Для работы выше 50°C, попробуйте наш **опционный высокотемпературный наполнитель**, выдерживающий температуру поступающей воды до 55°C.



### 3. Система перемещения воздуха

- FXT имеет **систему осевого вентилятора с приводом от клинового ремня**.
- **Экономичный вентилятор** заключен в цилиндр для обеспечения ламинарного потока входящего воздуха, и смонтирован на горизонтальной оси с опорой на **шариковые подшипники, рассчитанные на тяжелые условия работы**. В сочетании с **удлиненными смазочными линиями и защищенным от влаги мотором**, это гарантирует оптимальную и круглогодичную эффективность работы.
- Легко снимаемый защитный **экран** защищает систему вентилятора. Мотор вентилятора доступен снаружи изделия.



### 4. Система распределения воды

Она состоит из:

- **Бассейна распределения воды с насосом низкого давления** и широкими незабивающимися пластиковыми форсунками для равномерного распределения воды. Как бассейн, так и форсунки можно легко чистить и промывать.
- **Бассейна холодной воды** с: **круглым сервисным люком, противовихревыми сетчатыми фильтрами узлом подпитки**, которые легко доступны со стороны впуска воздуха.



**Нужна дополнительная информация?** Свяжитесь с местным [представительством BAC](#).