

## Закрытые градирни

### Опции и принадлежности

Ниже приведен список основных опций и принадлежностей для закрытых охладителей Polairis. Если нужной вам опции или принадлежности нет в списке, достаточно будет обратиться в [местное представительство BAC](#).



#### Шумоглушение

Снижение шума в точках впуска и выпуска воздуха приближает нас к бесшумному холодильному оборудованию.



#### Подключение внешнего поддона

Лучший способ **предотвратить замерзание поддона** - это использовать вспомогательный внешний поддон, расположенный в обогреваемом помещении. Выключение насоса циркуляции воды позволяет воде из системы распределения, а также из трубопроводов и поддона, свободно стечь во вспомогательный поддон.



## Теплообменник снижения парения

Оребренный теплообменник устанавливается в выпускном потоке воздуха градирни и располагается последовательно за влажным теплообменником. Это **снижает или устраняет парение** и **продлевает возможность сухого охлаждения**.



## Комплект нагревателя

Благодаря нашим подогревателям, установленным на заводе, вода сохраняет температуру 4 °С и **никогда не замерзает**, даже во время простоя оборудования и независимо от уличной температуры.



## Комплект электроуправления уровнем воды

**Для идеально точного контроля уровня воды** замените стандартный механический клапан нашим электрическим контроллером уровня воды.



## Платформа

Чтобы **легче** и **безопаснее** осматривать и обслуживать верхнюю часть изделия, можно установить платформы.



## Лестница, защитное ограждение и перила

Лестница, защитное ограждение и перила **облегчают доступ к верхней части изделия** и обеспечивают безопасный осмотр вашего охладителя.



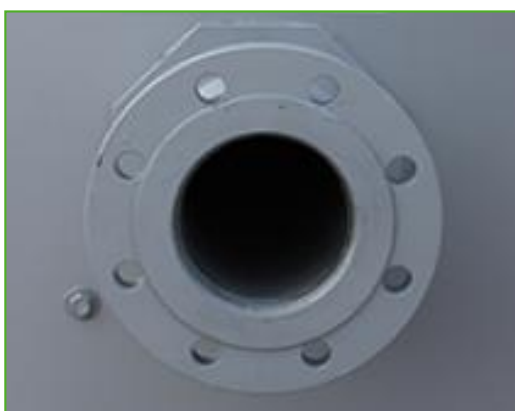
## Выпускной колпак

Выпускные колпаки **снижают риск рециркуляции** в тесных помещениях, увеличивая скорость выбрасываемого воздуха, и могут быть использованы для подъема выбрасываемого воздуха над прилегающими стенами в соответствии с монтажными схемами.



## Резервный насос

Установите дежурный **резервный оросительный насос** на случай отказа основного!



## Фланец

Фланцы облегчают **соединение трубопроводов** на месте монтажа.



## Оборудование для обработки воды

Чтобы обеспечить правильный **уход за водой в закрытом охладителе**, требуются устройства для контроля обработки воды. Это не только помогает защитить компоненты, контролировать коррозию, известковый налет и запахи, но и предотвратить размножение в циркулирующей воде вредных бактерий, включая **легионеллу**.



## Фильтр

Сепараторы и фильтры с наполнителем эффективно **удаляют взвешенные в воде твердые частицы**, снижая расходы на чистку системы и оптимизируя результаты обработки воды. Фильтрация помогает поддерживать чистоту циркулирующей воды.



## Прочистное отверстие

Люк для промывки **позволяет легко удалять грязь и осадок** из бассейна охладителя во время очистки и промывки поддона.



## Трубопровод очистителя поддона

Трубопровод очистителя поддона **предотвращает накопление осадка в бассейне холодной воды** изделия. Полная система трубопроводов, включая форсунки, монтируется в бассейне градирни и **далее подсоединяется к оборудованию фильтрации с отводным контуром**.