



HFL 72X-96X

Закрытые градирни

Технические данные

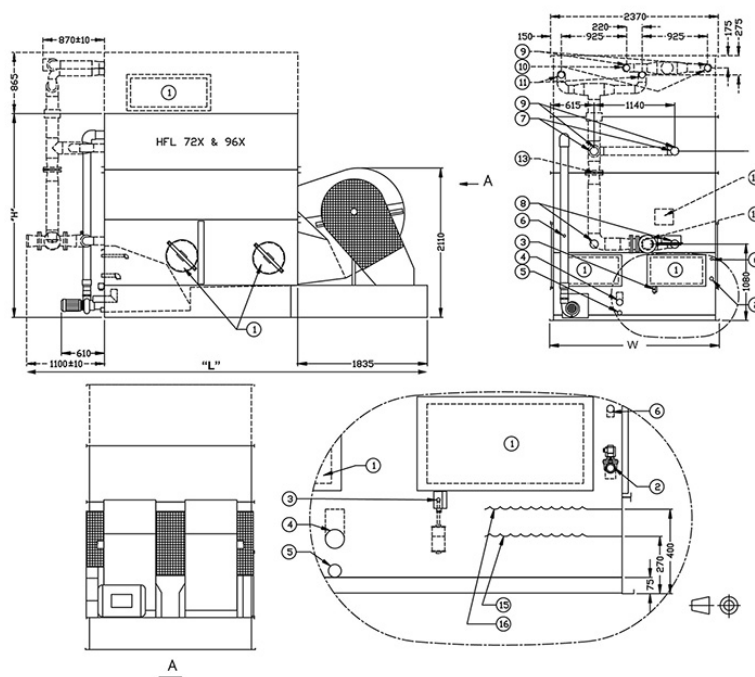
Примечание: Не использовать для конструирования. Пользоваться сертифицированными на заводе размерами и весами. Данная брошюра включает данные, действительные на момент публикации, которые следует подтвердить заново во время покупки. В интересах усовершенствования продукции технические характеристики, веса и размеры подлежат изменениям без предварительного уведомления.

Общие указания

1. Все соединения диаметром 100 мм и меньше резьбовые. Соединения диаметром более 100 мм имеют фаску для сварки.
2. Мощность вентилятора указана для изделий HFL без ТРТВ (внешнее статическое давление 0 Па) и при влажной работе. При необходимости работать против внешнего статического давления до 125 Па, проконсультируйтесь в местном представительстве BAC по поводу размера и месторасположения.
3. Воздушный поток указан для изделий HFL без ТРТВ. За данными по воздушному потоку изделий с ТРТВ обратитесь в местное представительство BAC.
4. Высота изделий указана приблизительно, точные значения приведены на сертифицированных чертежах.
5. Брутто (транспортный) и рабочий вес указаны для изделий без принадлежностей, таких как шумоподавители, вытяжные колпаки и др. Чтобы узнать величину добавочного веса и самой тяжелой секции, смотрите заводские сертифицированные чертежи.
6. В качестве веса узлов трехходовых клапанов приведены значения максимальных весов.

Последнее обновление 06/02/2025

HFL 72X-96X



1. Доступ; 2. Подпитка; 3. Электрический поплавковый выключатель; 4. Перелив; 5. Слив; 6. Подсоединение обработки воды; 7. Подача воды в гладкий змеевик НД 100; 8. Выпуск воды из гладкого змеевика НД 100; 9. Воздушный клапан; 10. Подача воды в ТРТВ НД 80; 11. Выпуск воды из ТРТВ НД 80; 12. Трехходовой клапан; 13. Отверстие; 14. Клеммная коробка; 15. Рабочий уровень; 16. Уровень перелива.

Модель	Рабочая масса (кг)	Вес (кг)		Размеры (мм)			Воздушный поток (м ³ /с)	Мотор вентилятора (кВт)	Расход воды (л/с)	Мотор насоса (кВт)
		Брутто масса (кг)	Самая тяжелая секция, змеевик (кг)	L	W	H				
HFL 721-L	4765	3450	3450	4565	2400	2175	20.0	(1x) 11.0	17.9	(1x) 1.1
HFL 721-M	4775	3460	3460	4565	2400	2175	21.8	(1x) 15.0	17.9	(1x) 1.1
HFL 721-O	4805	3490	3490	4565	2400	2175	24.6	(1x) 22.0	17.9	(1x) 1.1
HFL 722-N	5495	4000	4000	4565	2400	2410	22.8	(1x) 18.5	17.9	(1x) 1.1
HFL 722-O	5515	4020	4020	4565	2400	2410	24.0	(1x) 22.0	17.9	(1x) 1.1
HFL 723-L	6225	4510	4510	4565	2400	2675	19.3	(1x) 11.0	17.9	(1x) 1.1
HFL 723-O	6265	4550	4550	4565	2400	2675	23.4	(1x) 22.0	17.9	(1x) 1.1
HFL 724-O	6935	5090	5090	4565	2400	2880	22.9	(1x) 22.0	17.9	(1x) 1.1
HFL 961-P	5650	4190	4190	5485	2400	2175	28.7	(1x) 30.0	24.2	(1x) 2.2
HFL 962-N	6400	4700	4700	5485	2400	2410	24.5	(1x) 18.5	24.2	(1x) 2.2
HFL 962-O	6440	4740	4740	5485	2400	2410	25.9	(1x) 22.0	24.2	(1x) 2.2
HFL 962-P	6540	4840	4840	5485	2400	2410	28.3	(1x) 30.0	24.2	(1x) 2.2



HFL 963-O	7340	5400	5400	5485	2400	2675	25.6	(1x) 22.0	24.2	(1x) 2.2
HFL 963-P	7440	5500	5500	5485	2400	2675	27.9	(1x) 30.0	24.2	(1x) 2.2
HFL 964-O	8330	6050	6050	5485	2400	2880	24.71	(1x) 22.0	24.2	(1x) 2.2
HFL 964-P	8430	6150	6150	5485	2400	2880	27.4	(1x) 30.0	24.2	(1x) 2.2