



HFL 36X-48X

Закрытые градирни

Технические данные

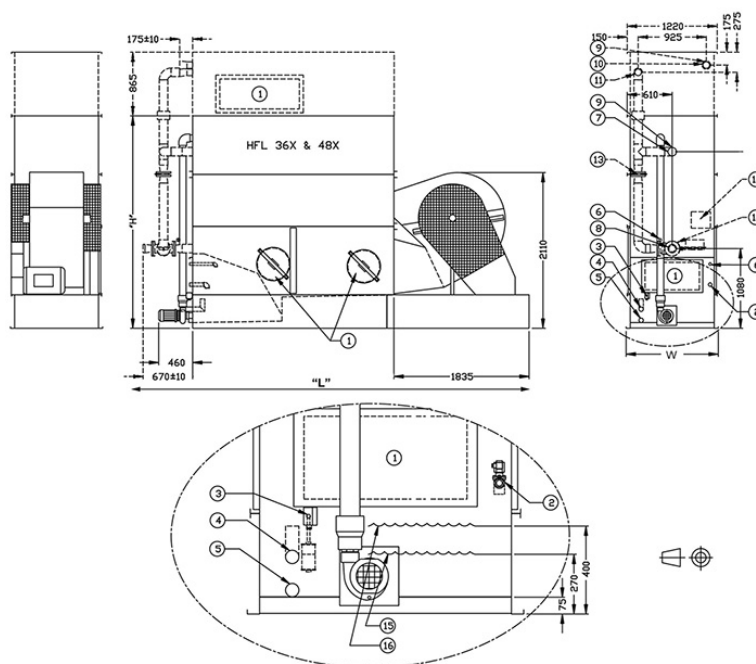
Примечание: Не использовать для конструирования. Пользоваться сертифицированными на заводе размерами и весами. Данная брошюра включает данные, действительные на момент публикации, которые следует подтвердить заново во время покупки. В интересах усовершенствования продукции технические характеристики, веса и размеры подлежат изменениям без предварительного уведомления.

Общие указания

1. Все соединения диаметром 100 мм и меньше резьбовые. Соединения диаметром более 100 мм имеют фаску для сварки.
2. Мощность вентилятора указана для изделий HFL без ТРТВ (внешнее статическое давление 0 Па) и при влажной работе. При необходимости работать против внешнего статического давления до 125 Па, проконсультируйтесь в местном представительстве ВАС по поводу размера и месторасположения.
3. Воздушный поток указан для изделий HFL без ТРТВ. За данными по воздушному потоку изделий с ТРТВ обратитесь в местное представительство ВАС.
4. Высота изделий указана приблизительно, точные значения приведены на сертифицированных чертежах.
5. Брутто (транспортный) и рабочий вес указаны для изделий без принадлежностей, таких как шумоподавители, вытяжные колпаки и др. Чтобы узнать величину добавочного веса и самой тяжелой секции, смотрите заводские сертифицированные чертежи.
6. В качестве веса узлов трехходовых клапанов приведены значения максимальных весов.

Последнее обновление 06/02/2025

HFL 36X-48X



1. Доступ; 2. Подпитка; 3. Электрический поплавковый выключатель; 4. Перелив; 5. Слив; 6. Подсоединение обработки воды; 7. Подача воды в гладкий змеевик НД 100; 8. Выпуск воды из гладкого змеевика НД 100; 9. Воздушный клапан; 10. Подача воды в ТРТВ НД 80; 11. Выпуск воды из ТРТВ НД 80; 12. Трехходовой клапан; 13. Отверстие; 14. Клеммная коробка; 15. Рабочий уровень; 16. Уровень перелива.

Модель	Рабочая масса (кг)	Вес (кг)		Размеры (мм)			Воздушный поток (м ³ /с)	Мотор вентилятора (кВт)	Расход воды (л/с)	Мотор насоса (кВт)
		Брутто масса (кг)	Самая тяжелая секция, змеевик (кг)	L	W	H				
HFL 361-L	2680	2025	2025	4565	1250	2175	12.7	(1x) 11.0	9.0	(1x) 0.75
HFL 361-M	2690	2035	2035	4565	1250	2175	13.8	(1x) 15.0	9.0	(1x) 0.75
HFL 362-M	3010	2305	2305	4565	1250	2410	13.4	(1x) 15.0	9.0	(1x) 0.75
HFL 363-K	3350	2495	2495	4565	1250	2675	10.8	(1x) 7.5	9.0	(1x) 0.75
HFL 363-M	3420	2565	2565	4565	1250	2675	13.0	(1x) 15.0	9.0	(1x) 0.75
HFL 364-M	3690	2835	2835	4565	1250	2880	12.5	(1x) 15.0	9.0	(1x) 0.75
HFL 481-M	3135	2410	2410	5485	1250	2175	15.1	(1x) 15.0	12.1	(1x) 1.1
HFL 482-L	3575	2730	2730	5485	1250	2410	13.6	(1x) 11.0	12.1	(1x) 1.1
HFL 483-L	4035	3070	3070	5485	1250	2675	13.4	(1x) 11.0	12.1	(1x) 1.1
HFL 483-M	4045	3080	3080	5485	1250	2675	14.6	(1x) 15.0	12.1	(1x) 1.1
HFL 484-M	4505	3410	3410	5485	1250	2880	14.3	(1x) 15.0	12.1	(1x) 1.1