

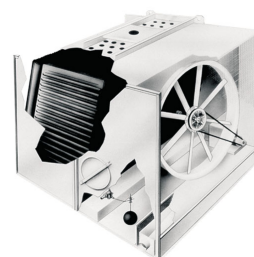
Constructiedetails

Open koeltorens

Constructiedetails

1. Materiaalopties

- Zwaar verzinkt staal wordt gebruikt voor externe stalen toestelpanelen en structurele elementen met [Baltiplus Corrosiebescherming](#).
- De unieke [Baltibond® hybrid coating](#) is een optionele extra. Een hybride polymeercoating voor een langere levensduur, vooraf aangebracht op alle verzinkte stalen componenten van het toestel.



2. Warmteoverdrachtsmedia

- Onze warmteoverdrachtsmedia is gepatenteerde [BACross-vulpakket](#) met geïntegreerde **drifteliminatoren** gecertificeerd door Eurovent. In uitgebreide [lab thermische prestatietests](#) toonde het bewezen thermische koeltorenprestaties en biedt het u ongeëvenaarde systeemefficiëntie.
- Het vulpakket bevat individuele **bladen** die gemakkelijk te demonteren zijn voor inspectie en reiniging, waardoor frequent vervangen niet nodig is.
- In zelfdovend **plastic**, dat niet zal rotten, vergaan of ontbinden.
- Voor bedrijf boven 50°C, probeer onze **optionele hoge temperatuurvulling**, bruikbaar met inlaatwater tot 55°C.



3. Luchtverplaatsingssysteem

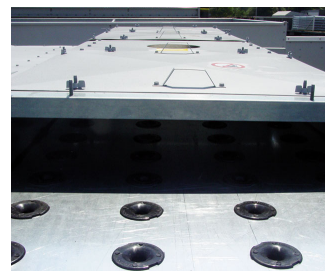
- FXT beschikt over een **V-riem aangedreven axiaal ventilatorsysteem**.
- **De ventilator met laag kW** past in een ventilatorcilinder voor gestroomlijnde luchtinlaat en is gemonteerd op een horizontale as ondersteund door **zware kogellagers**. Samen met de **verlengde smeerkanaallijnen** en de **vochtbeschermde motor**, garandeert dit een optimale en het hele jaar door operationele efficiëntie.
- Eenvoudig verwijderbaar **veiligheidsrooster** beschermt het ventilatorsysteem. Ventilatormotor is toegankelijk van buiten het toestel.



4. Waterverdeelsysteem

Deze bestaan uit:

- **Laagpomp zwaartekrachtwaterverdeelbassin** met brede niet-verstoppende plastic sproeiërs voor uniforme waterverdeling. U kunt zowel de sproeiërs als het bassin gemakkelijk reinigen en doorspoelen.
- Een **koudwaterbassin** met: **cirkelvormige toegangsdeur**, anti-wervelende **filters** en **make-up** beide gemakkelijk toegankelijk vanaf de luchtinlaatzijde.



Heb je meer informatie nodig? Neem contact op met je [lokale BAC-vertegenwoordiger](#).