

# Opties en Accessoires

## Koeltorens met gesloten circuit

### Opties en Accessoires

Hieronder vind je een overzicht van de belangrijkste Polairis opties en accessoires. Als jouw vereiste optie of accessoire niet in de lijst staat, neem dan contact op met [je lokale BAC-vertegenwoordiger](#).



#### Geluiddemping

Het verminderen van geluid op luchtinlaat- en afvoerpunten brengt ons dichterbij stille koelapparatuur.



#### Aansluiting voor afzonderlijk bekken

De beste manier om een **bassinbevroezing te voorkomen** is om het afzonderlijk bekken te gebruiken binnen een verwarmd gebied. Het uitschakelen van de circulatiepomp zorgt ervoor dat al het water in de waterverdeling, evenals dat in suspensie en het bassin vrij naar het afzonderlijk bekken kan afvoeren.



### Pluimvermindering batterij

Een gevinde **uitlaatbatterij** wordt geïnstalleerd in jouw koeltorenafvoer en in serie met de natte batterij gepijpt. Dit vermindert of elimineert pluimen.



### Bekkenverwarmingspakket

Dankzij onze in de fabriek geïnstalleerde verwarmingen blijft het water op 4°C en **bevriest het nooit**, zelfs niet tijdens de stilstand van de apparatuur, hoe koud het ook buiten wordt.



### Elektrische waterpeilcontrolepakket

Voor een **perfect nauwkeurige waterpeilregeling**, vervang je de standaard mechanische klep door onze elektrische waterpeilregelaar.



## Platformen

Om vanaf de bovenkant van het toestel **gemakkelijker en veiliger** te inspecteren en te onderhouden, kunnen platformen worden geïnstalleerd.



## Ladder, veiligheidskooi en leuning

Een ladder, veiligheidskooi en leuning **vergemakkelijken** allemaal de **toegang tot de bovenkant** van het toestel en veilige inspectie van jouw koeltoren.



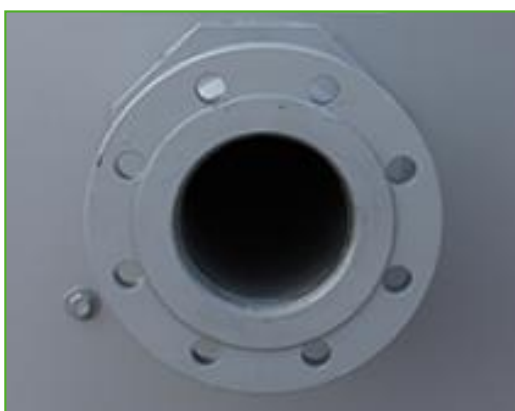
## Uitblaasplenum

Een uitblaasplenum **vermindert het risico van recirculatie** in krappe behuizingen door het verhogen van de afvoerluchtsnelheid, en kan gebruikt worden om de toestelafvoer boven aangrenzende muren te verhogen om te voldoen aan de lay-out richtlijnen.



## Reservepomp

Installeer een standby **reserve sproeipomp** als back-up bij storing!



## Flenzen

Flenzen vergemakkelijken de **leidingaansluitingen** ter plaatse.



## Waterbehandelingsapparatuur

Apparaten om de waterbehandeling te regelen zijn nodig om een **goede zorg voor het koeltorenwater** te waarborgen. Dit helpt niet alleen om de componenten en vulpakket te **beschermen**, de corrosie, aanslag en vervuiling te beheersen, maar voorkomt ook de proliferatie van schadelijke bacteriën, waaronder legionella, in het recirculerende water.



## Filter

Separatoren en mediafilters **verwijderen efficiënt zwevende vaste stoffen** in het recirculerende water, verminderen de systeemreinigingskosten en optimaliseren de resultaten van de waterbehandeling. Filtratie helpt om het recirculerende water schoon te houden.



## Reinigingsluik

Een reinigingsluik maakt het **gemakkelijk om slib en sludge uit het koeltorenbassin te verwijderen** bij het reinigen en spoelen van het bassin.



## Wateragitatiesysteem

Een wateragitatiesysteem **voorkomt dat sediment zich ophoopt** in het koude waterbassin van het toestel. Een compleet leidingstelsel, inclusief sproeiers, is geïnstalleerd in het bassin van de toren voor **aansluiting op zijstroomfiltratieapparatuur**.