

# TSU-M - TSU-LM

## Thermische ijsopslag

### Technische gegevens

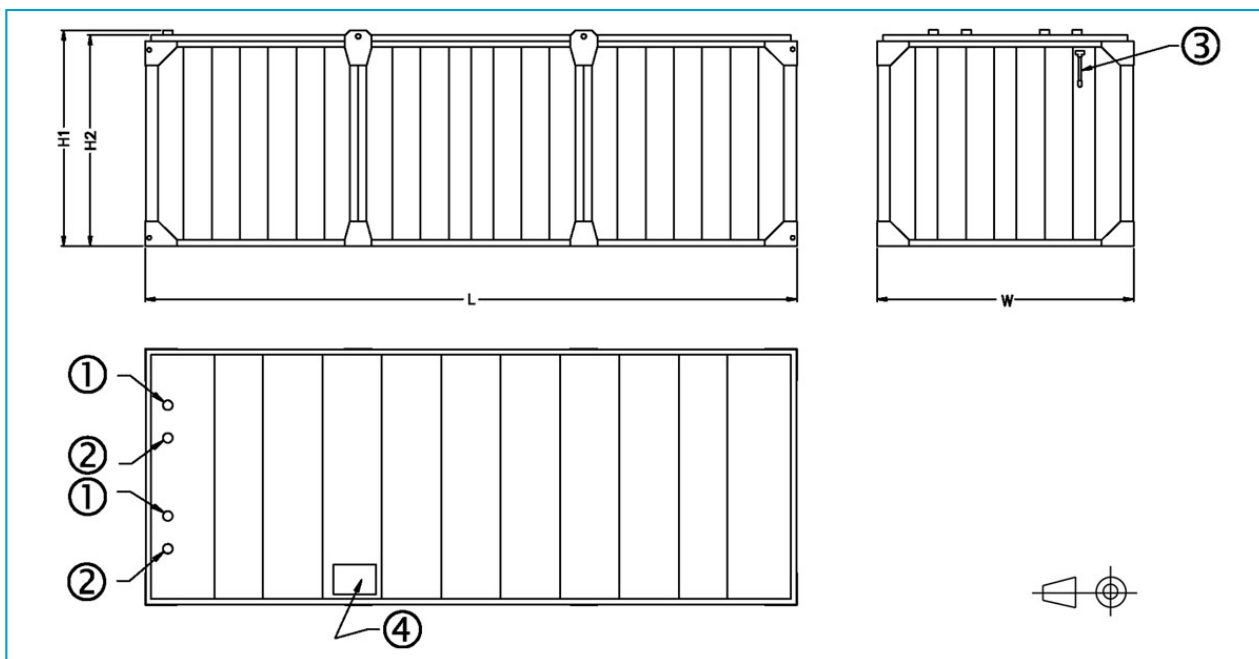
**OPMERKING:** Niet gebruiken voor constructie. Raadpleeg de door de fabriek gecertificeerde afmetingen & gewichten. Deze pagina bevat gegevens die actueel zijn op het moment van publicatie, die op het moment van aankoop opnieuw moeten worden bevestigd. In het belang van productverbetering zijn specificaties, gewichten en afmetingen onderhevig aan verandering zonder kennisgeving.

### Algemene notities

1. Alle afmetingen zijn in mm. Gewichten zijn in kg.
2. Het toestel moet continu ondersteund worden op een vlakke ondergrond.
3.  $H_1, H_2$  = geïnstalleerde hoogte. Batterijverbindingen zijn gesloten en gevuld met inert gas voor verzending en opslag. Voeg 355 mm toe voor verzendhoogte.

Laatst bijgewerkt: 31/01/2025

### TSU-M - TSU-LM



1. Uitlaat; 2. Inlaat; 3. Kijktube; 4. Toegangsluik.



Model	Latente accumulatiecapaciteit (kWh)	Benaderend transportgewicht (kg)	Benaderend bedrijfsgewicht (kg)	Tankwatervolume (l)	Glycolvolume batterij (l)	Aansluitdiameter (mm)	W toestel (mm)	L toestel (mm)	Hoogte toestel (mm) H1	Tankhoogte (mm) H2
TSU-237M	834	4420	17730	11320	985	50	2400	3240	2440	2390
TSU-476M	1674	7590	33530	22110	1875	80	2400	6050	2440	2390
TSU-594M	2087	9150	42200	28250	2320	80	2980	6050	2440	2390
TSU-761M	2676	10990	51610	34640	2990	80	3600	6050	2440	2390
TSU-L184M	647	3760	14360	8820	770	50	2400	3240	2000	1950
TSU-L370M	1301	6400	27060	17250	1460	80	2400	6050	2000	1950
TSU-L462M	1625	7710	34030	22030	1810	80	2980	6050	2000	1950
TSU-L592M	2082	9200	41560	27020	2280	80	3600	6050	2000	1950