



Geluidddemping XC

Verdampingscondensors

Technische gegevens

OPMERKING: Niet gebruiken voor constructie. Raadpleeg de door de fabriek gecertificeerde afmetingen en gewichten. Deze pagina bevat gegevens die actueel zijn op het moment van publicatie, die op het moment van aankoop opnieuw moeten worden bevestigd. In het belang van productverbetering zijn specificaties, gewichten en afmetingen onderhevig aan verandering zonder voorafgaande kennisgeving.

Algemene opmerkingen

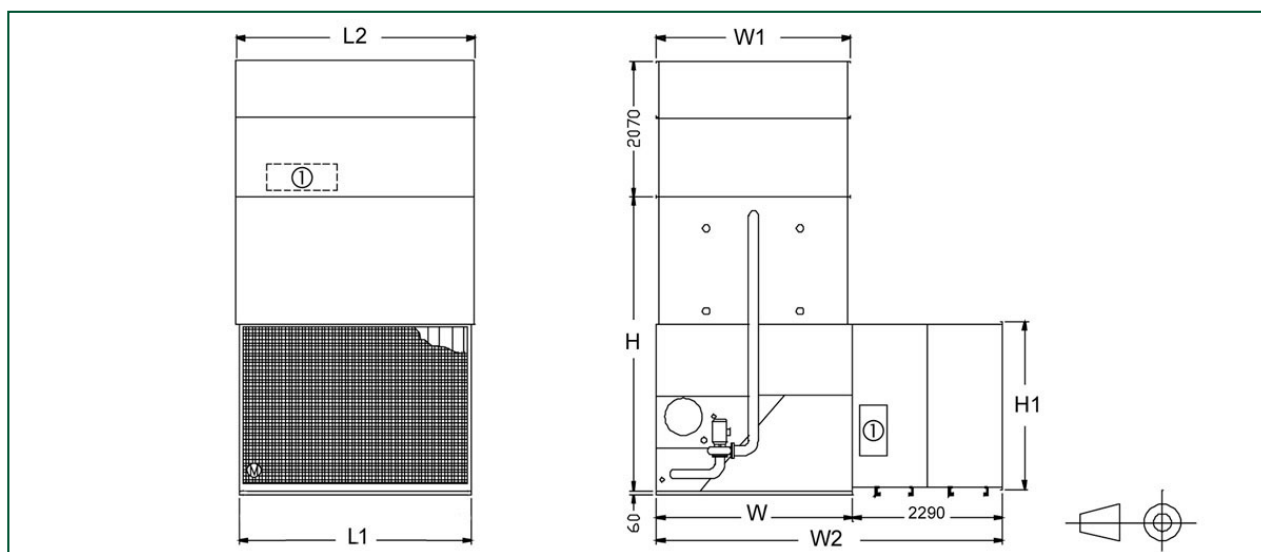
1. Standaard koelmiddelaansluitingsmaten zijn ND 100 BSP MPT inlaat en uitlaat (voor modellen VXC 14 tot 28 zijn de koelmiddelaansluitingsmaten ND 80 BSP MPT), raadpleeg jouw lokale BAC-vertegenwoordiger voor maat en locatie. Andere aansluitingsmaten zijn op speciale bestelling verkrijgbaar. Koelmiddelaansluitingen zijn standaard afgeschuind voor lassen.
2. Make-up, overloop, aanzuiging, afvoeraansluiting en toegangsdeur kunnen aan de tegenoverliggende zijde worden voorzien; raadpleeg je BAC-vertegenwoordiger.
3. De toestelhoogte is indicatief, voor de precieze waarden verwijzen wij naar de gecertificeerde afdruk.
4. De aangegeven verzend-/bedrijfs gewichten zijn voor toestellen zonder accessoires zoals geluidsdempers, afvoerkappen, enz. Raadpleeg de door de fabriek gecertificeerde afdrukken om gewichtstoevoegingen en het zwaarste deel dat moet worden opgetild te verkrijgen.
5. De toesteltekningen met slechts één sproeipomp tonen de standaard rechterhandopstelling met de luchtinlaatzijde aan de rechterkant bij het aanzicht van het aansluituiteinde. Linkerhand kan op speciale bestelling worden geleverd.
6. Batterij, overloop, make-up en sproeiwateraansluitingen bevinden zich altijd aan hetzelfde uiteinde van het toestel. Voor dubbele pompunits wordt een extra overloopaansluiting geïnstalleerd aan het andere uiteinde van het toestel.
7. Op model VXC 14 tot VXC 135 bevinden de toegangsdeuren zich aan de tegenovergestelde zijde van de luchtinlaatzijde, zorg voor voldoende ruimte voor toegang bij het positioneren van deze toestellen.
8. Voor binnentoepassingen van verdampingscondensors kan de ruimte worden gebruikt als plenum met kanalen die alleen aan de afvoer zijn bevestigd. Als inlaatkanalen nodig zijn, moet een gesloten ventilatorsectie worden gespecificeerd; raadpleeg je BAC-vertegenwoordiger voor details.
9. Ventilator kW is bij 0 Pa ESP. Om te werken tegen externe statische druk tot 125 Pa, verhoog elke ventilatormotor één maat.
10. De vermelde koelmiddellading is R717 bedrijfsloading. Om de bedrijfsloading van R 22 koelmiddel te bepalen, vermenigvuldig met: 1,93. Voor R134A, vermenigvuldig met: 1,98.
11. Voor droge werking moeten standaardmotoren één maat worden verhoogd om overbelasting van de motor te voorkomen. Uitgebreide oppervlaktebatterijen zijn beschikbaar om de droge capaciteit enorm te verhogen zonder verhoging van de motorafmeting. Raadpleeg je BAC-vertegenwoordiger voor selectie en prijsstelling.
12. Modellen VXC 357-454, VXC 562-380, VXC 495-516 en VXC 725-804 hebben slechts 1

batterijbehuizingsectie en één of twee ventilatormotoren. Ventilatorcycli resulteren in alleen aan-uit werking. Op deze toestellen moeten alle ventilatoren gelijktijdig werken.

13. Modellen VXC 714-907, VXC 1124-1360, VXC 990-1032 en VXC 1430-1608 hebben 2 batterijbehuizingsecties en één of twee ventilatormotoren per batterijbehuizingsectie. Ventilatorcycli resulteren in alleen aan-uit werking. Op deze toestellen moeten alle ventilatoren gelijktijdig werken per batterijbehuizingsectie.

Laatst bijgewerkt: 04/12/2024

Geluidsdemping XC



1. Toegangsdeur; L = lengte per toestel; W = breedte per toestel; H = hoogte per toestel (zie technische gegevens).



Model	Toestel + geluidd. aantal verzonden delen	Aantal toegangsluiken		Afmetingen (mm)					Gewicht (kg)			
		Uitblaas zijde	Aanzuigzijde	W2	H1	W1	L1	L2	Aanzuigzijde	Gesloten bodempaneel	Uitblaas zijde	Totaal
14-28	4 ¹	1	2	N.A.	1090	1030	890	902	N.A.	30	N.A.	N.A.
36-65	4 ¹	1	2	N.A.	1090	1030	1800	1816	N.A.	50	N.A.	N.A.
72-97	4	1	2	N.A.	1090	1030	2710	2731	N.A.	70	N.A.	N.A.
110-135	4	1	2	N.A.	1090	1030	3635	3645	830	100	N.A.	N.A.
150-205	4	1	2	3728	1600	1420	3635	3645	1080	120	1070	2270
221-265	4	1	2	4687	2070	1955	3525	3645	1420	190	1330	2940
S288-S350	4	1	2	4687	2070	2365	3550	3645	1420	190	1640	3250
S403-S504	4	2	2	4687	2070	2365	5385	5480	1970	300	2240	4510
S576-S700	7	2	2	4687	2070	2365	7200	7322	2840	380	3280	6500
S806-S1010	7	4	2	4687	2070	2365	10885	10998	3940	600	4480	9020
357-454	4	1	2	5290	2560	2965	3525	3645	1620	230	1820	3670
562-680	4	2	2	5290	2560	2965	5365	5480	2240	350	2490	5080
714-908	7	2	2	5290	2560	2965	7050	7322	3240	460	3640	7340
1124-1360	7	4	2	5290	2560	2965	10730	10994	4480	700	4980	10160
495-516	4	1	2	5897	2560	3575	3525	3645	1620	280	2130	4030
715-804	4	2	2	5897	2560	3575	5365	5480	2240	420	2920	5580
990-1032	7	2	2	5897	2560	3575	7050	7322	3240	560	4260	8060
1430-1608	7	4	2	5897	2560	3575	10730	10994	4480	840	5840	11160