

Opties en Accessoires Polairis PLC2

Verdampingscondensors

Hieronder vind je een overzicht van de belangrijkste Polairis PLC2 opties en accessoires. Als jouw vereiste optie of accessoire niet in de lijst staat, neem dan contact op met je lokale BAC-vertegenwoordiger.



Geluiddemping

Het verminderen van geluid op luchtinlaat- en afvoerpunten brengt ons dichterbij stille koelapparatuur.



Aansluiting voor afzonderlijk bekken

De beste manier om een **bassinbevrozing te voorkomen** is om het afzonderlijk bekken te gebruiken binnen een verwarmd gebied. Het uitschakelen van de circulatiepomp zorgt ervoor dat al het water in de waterverdeling, evenals dat in suspensie en het bassin vrij naar het afzonderlijk bekken kan afvoeren.



Bekkenverwarmingspakket

Dankzij onze in de fabriek geïnstalleerde verwarmingen blijft het water op 4°C en **bevroest het nooit**, zelfs niet tijdens de stilstand van de apparatuur, hoe koud het ook buiten wordt.



Elektrische waterpeilcontrolepakket

Voor een perfect nauwkeurige waterpeilregeling, vervang je de standaard mechanische klep door onze elektrische waterpeilregelaar.



Platformen

Om vanaf de bovenkant van het toestel **gemakkelijker en veiliger** te inspecteren en te onderhouden, kunnen platformen worden geïnstalleerd.



Ladder, veiligheidskooi en leuning

Een ladder, veiligheidskooi en leuning **vergemakkelijken allemaal de toegang tot de bovenkant** van het toestel en veilige inspectie van jouw koeltoren.



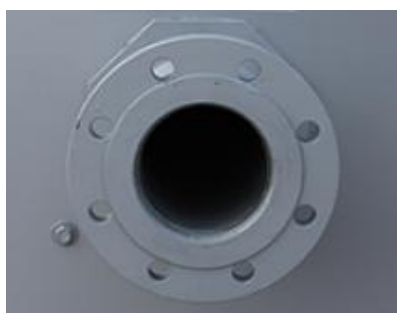
Uitblaasplenum

Een uitblaasplenum **vermindert het risico van recirculatie** in krappe behuizingen door het verhogen van de afvoerluftsnelheid, en kan gebruikt worden om de toestelafvoer boven aangrenzende muren te verhogen om te voldoen aan de lay-out richtlijnen.



Reservepomp

Installeer een standby reserve **sproeipomp** als back-up bij storing!



Flenzen

Flenzen vergemakkelijken de **leidingaansluitingen** ter plaatse.



Waterbehandelingsapparatuur

Apparaten om de waterbehandeling te regelen zijn nodig om een **goede zorg voor het condensatorwater** te waarborgen. Dit helpt niet alleen om de componenten en vulpakket te beschermen, de corrosie, aanslag en vervuiling te beheersen, maar voorkomt ook de proliferatie van schadelijke bacteriën, waaronder legionella, in het recirculerende water.



Filter

Separatoren en mediafilters **verwijderen efficiënt zwevende vaste stoffen** in het recirculerende water, verminderen de systeemreinigingskosten en optimaliseren de resultaten van de waterbehandeling. Filtratie helpt om het recirculerende water schoon te houden.



Reinigingsluik

Een reinigingsluik maakt het **gemakkelijk om slib en sludge** uit het koeltorenbassin te verwijderen bij het reinigen en spoelen van het bassin.



Stalen druppelvangers

Stalen druppelvangers zijn **robuuster** dan plastic alternatieven.



Wateragitatiesysteem

Een wateragitatiesysteem **voorkomt dat sediment zich ophoopt in het koude waterbassin** van het toestel. Een compleet leidingsysteem, inclusief sproeiers, is geïnstalleerd in het bassin van de toren **voor aansluiting op zijstroomfiltratieapparatuur**.