



# Geluiddemping XC

## Koeltorens met gesloten circuit

### Technische gegevens

**Opmerking:** Gebruik niet voor constructie. Raadpleeg de door de fabriek gecertificeerde afmetingen en gewichten. Deze pagina bevat gegevens die actueel zijn op het moment van publicatie, die op het moment van aankoop opnieuw moeten worden bevestigd. In het belang van productverbetering zijn specificaties, gewichten en afmetingen onderhevig aan verandering zonder kennisgeving.

### Algemene opmerkingen

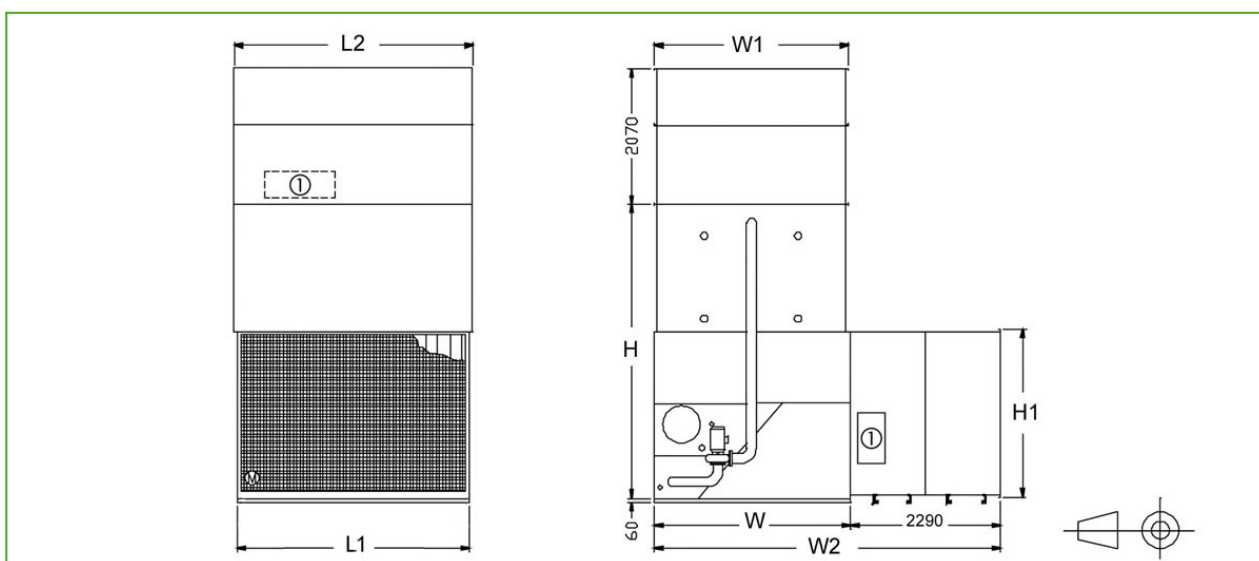
1. Make-up, overloop, aanzuiging, afvoeraansluitingen en toegangsdeur kunnen aan de tegenoverliggende zijde worden voorzien; raadpleeg je BAC-vertegenwoordiger.
2. De toestelhoogte is indicatief, voor de precieze waarde verwijzen naar de gecertificeerde afdruk.
3. Verzend-/bedrijfs gewichten aangegeven zijn voor toestellen zonder accessoires zoals geluiddempers, afvoerkappen, etc. Raadpleeg de door de fabriek gecertificeerde afdrukken om gewichtstoename en het zwaarste deel dat moet worden opgetild te verkrijgen.
4. De tekeningen voor toestellen met alleen een sproeipomp tonen de standaard "rechtshandige" opstelling, die de luchtinlaat zijde aan de rechterkant heeft bij het aanzicht van het aansluituiteinde.
5. Batterij, overloop, make-up en sproeiwateraansluitingen bevinden zich altijd aan hetzelfde uiteinde van het toestel. Voor dubbele pompunits wordt een extra set spoelaansluitingen en een extra overloopaansluiting aan het andere uiteinde van het toestel geïnstalleerd.
6. Voor binnentoepassingen van gesloten circuit koeltorens, kan de kamer worden gebruikt als een plenum met kanalen is vereist, een ingesloten ventilatorsectie moet worden gespecificeerd; raadpleeg jouw BAC-vertegenwoordiger voor details.
7. Ventilator kW is bij 0 Pa ESP. Om te werken tegen externe statische druk tot 125 Pa, verhoog elke ventilatormotor één maat.
8. Op modellen VXI 9 tot VXI 36 bevinden zich toegangsdeuren aan de tegenovergestelde zijde van de luchtinlaat zijde, zorg voor voldoende ruimte voor toegang bij het positioneren van deze toestellen. Wanneer de stroomsnelheid op modellen VXI 27, VXI 36, VXI 50 meer dan 30l/s bedraagt, zal de hoeveelheid batterijaansluitingen verdubbelen.
9. Wanneer de stroomsnelheid op modellen VXI 70, VXI C72, VXI C108, VXI 95, VXI 145, VXI 180, VXI 144, VXI 215 meer dan 60 l/s bedraagt, zullen de batterijaansluitingen verdubbelen wanneer de stroomsnelheid op modellen VXI 190, VXI 290, VXI 360, VXI 288 en VXI 430 meer dan 120l/s bedraagt, zal de hoeveelheid batterijaansluitingen verdubbelen.  
Modellen VXI 9 tot VXI 145 hebben één spoelsectie en één ventilatormotor, die aan en uit kunnen worden geschakeld.
10. Modellen VXI-95, 144, 145, 180 en 215 hebben één batterijsectie en één of twee ventilatormotoren per batterijbehuizingsectie. Ventilatorcyclus resulteert in alleen aan-uit bediening. Op deze toestellen moeten alle ventilatoren gelijktijdig werken. Modellen VXI-190, 288, 290,360 en 430 hebben 2 spoelen behuizing sectie. Ventilatorcyclus resulteert in alleen aan-uit bediening. Op deze toestellen moeten alle ventilatoren

gelijktijdig werken per batterijbehuizingsectie. Meersnelheidsmotoren zijn beschikbaar voor extra stappen van capaciteitsregeling kunnen worden verkregen met ventilatorafvoerdempers. Raadpleeg je lokale BAC-vertegenwoordiger.

11. Voor droge werking moeten standaardmotoren één maat worden verhoogd om overbelasting van de motor te voorkomen. Uitgebreide oppervlaktebatterijen zijn beschikbaar om de droge capaciteit aanzienlijk te verhogen zonder verhoging van de motorafmeting. Raadpleeg je lokale BAC-vertegenwoordiger voor selectie en prijsstelling.

Laatst bijgewerkt: 11/12/2024

## Geluiddemping XC



1. Toegangsdeur: L = Toestellengte; W = Toestelbreedte; H = Toestelhoogte (zie Technische Gegevens).



Model	Toestel + geluidd. aantal verzonden delen	Aantal toegangsluiken		Afmetingen (mm)					Gewicht (kg)			
		Uitblaas zijde	Aanzuigzijde	W2	H1	W1	L1	L2	Aanzuigzijde	Gesloten bodempaneel	Uitblaas zijde	Totaal
9-X	4 <sup>1</sup>	1	2	N.A.	1090	1030	890	902	N.A.	30	N.A.	N.A.
18-X	4 <sup>1</sup>	1	2	N.A.	1090	1030	1800	1816	N.A.	50	N.A.	N.A.
27-X	4	1	2	N.A.	1090	1030	2710	2731	N.A.	70	N.A.	N.A.
36-X	4	1	2	N.A.	1090	1030	3635	3645	830	100	N.A.	N.A.
50-X	4	1	2	3728	1600	1420	3635	3645	1080	120	1070	2270
70-X	4	1	2	4687	2070	1955	3525	3645	1420	190	1330	2940
C72-X	4	1	2	4535	2070	1955	3525	3645	1420	190	1330	2940
95-X	4	1	2	4687	2070	2365	3550	3645	1420	190	1640	3250
C108-X	4	2	2	4535	2070	1955	5365	5480	1970	300	1980	4250
145-X	4	2	2	4687	2070	2365	5385	5480	1970	300	2240	4510
190-X	7	2	2	4687	2070	2365	7200	7322	2840	380	3280	6500
290-X	7	4	2	4687	2070	2365	10885	10998	3940	600	4480	9020
180-X	4	2	2	5290	2560	2965	5365	5480	2240	350	2490	5080
360-X	7	4	2	5290	2560	2965	10730	10994	4480	700	4980	10160
144-X	4	1	2	5897	2560	3575	3525	3645	1620	280	2130	4030
215-X	4	2	2	5897	2560	3575	5365	5480	2240	420	2920	5580
288-X	7	2	2	5897	2560	3575	7050	7322	3240	560	4260	8060
430-X	7	4	2	5897	2560	3575	10730	10994	4480	840	5840	11160