



# FXVT 288-3 288-4 288-Q

## Koeltorens met gesloten circuit

### Technische gegevens

**OPMERKING:** Gebruik niet voor constructie. Raadpleeg de door de fabriek gecertificeerde afmetingen en gewichten. Deze pagina bevat gegevens die actueel zijn op het moment van publicatie, die op het moment van aankoop opnieuw moeten worden bevestigd. In het belang van productverbetering kunnen specificaties, gewichten en afmetingen zonder voorafgaande kennisgeving worden gewijzigd.

### Algemene opmerkingen

1. Het bedrijfsgewicht is voor de toren met het waterniveau in het koude waterbassin bij de overloop.
2. De werkelijke grootte en het aantal inlaat- en uitlaataansluitingen kunnen variëren met het ontwerpstroomsnelheid. Raadpleeg de toestelafdruk voor afmetingen.
3. Inlaat- en uitlaataansluitingen zijn afgeschuind voor lassen.
4. Standaard make-up, afvoer en overloopaansluitingen bevinden zich aan de onderkant van het toestel.
5. Modellen die worden verzonden met een optionele tandwieloverbrenging kunnen hoogtes hebben tot 130 mm groter dan getoond. Modellen met een ventilatormotor tot 22 kW worden alleen aangedreven door een riem; modellen met een motor tussen 22 kW en 45 kW hebben een standaard riemaandrijving maar een tandwieloverbrenging als optie; modellen met een 55 kW motor hebben alleen een tandwieloverbrenging. De motorgrootte voor een specifiek model wordt aangegeven door een letter "x" aan het einde van de modelnaam. Het type ventilator wordt aangegeven door een extra letter "y" aan het einde van de modelnaam. "L" verwijst naar de standaard Low Noise Fan; "W" verwijst naar de Whisper Quiet-ventilator.
6. FXVT-modellen worden verzonden in vier secties: 1 x lager, 1 x ventilator en 2 x batterijsecties. Het gewicht wordt getoond voor één batterijsectie.

[FXVT koeltorenprestaties bij standaardomstandigheden - 30% EG](#)

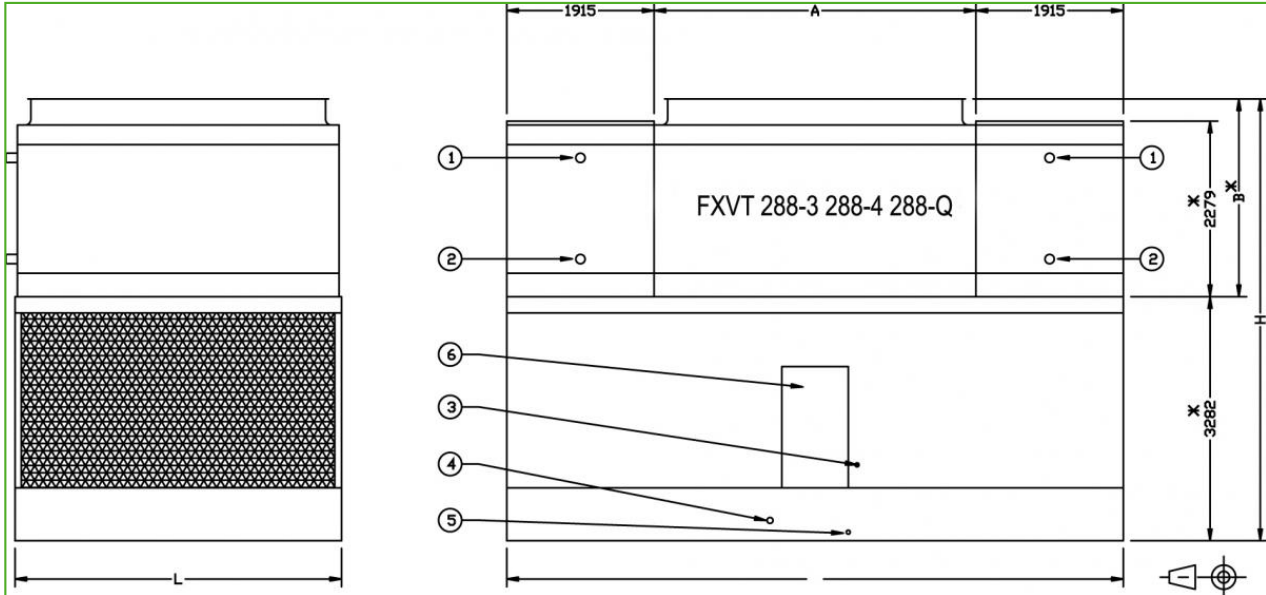
[FXVT koeltorenprestaties bij standaardomstandigheden - 30% PG](#)

[FXVT koeltorenprestaties bij standaardomstandigheden - water](#)

[FXVT koeltoren - drukval](#)

**Laatst bijgewerkt:** 09/01/2025

**FXVT 288-3 288-4 288-Q**



1. Vloeistof eruit; 2. Vloeistof erin; 3. Make-up ND40; 4. Overloop ND80; 5. Afvoer ND50; 6. Toegangsdeur.



Model	Gewicht (kg)			Afmetingen (mm)			Luchtdebi et (m <sup>3</sup> /s)	Ventilator motor (kW)	Sproeiwat erdebiet (l/s)	Pompmot or (kW)	Batterijnh oud (l)
	Bedrijfsge wicht (kg)	Transport gewicht (kg)	Zwaarste gedeelte (kg)	L	W	H					
FXVT 288-3M L	20140	12675	3650	3632	7328	5665	68.4	(1x) 15.0	100.0	(2x) 5.5	(2x) 1082
FXVT 288-3N L	20155	12690	3650	3632	7328	5665	73.6	(1x) 18.5	100.0	(2x) 5.5	(2x) 1082
FXVT 288-3O L	20175	12710	3650	3632	7328	5665	78.2	(1x) 22.0	100.0	(2x) 5.5	(2x) 1082
FXVT 288-3P L	20250	12785	3650	3632	7328	5665	86.0	(1x) 30.0	100.0	(2x) 5.5	(2x) 1082
FXVT 288-3Q L	20255	12790	3650	3632	7328	5665	92.5	(1x) 37.0	100.0	(2x) 5.5	(2x) 1082
FXVT 288-3R L	20355	12890	3650	3632	7328	5665	98.3	(1x) 45.0	100.0	(2x) 5.5	(2x) 1082
FXVT 288-4M L	21815	13930	4280	3632	7328	5665	65.1	(1x) 15.0	100.0	(2x) 5.5	(2x) 1294
FXVT 288-4N L	21830	13940	4280	3632	7328	5665	70.1	(1x) 18.5	100.0	(2x) 5.5	(2x) 1294
FXVT 288-4O L	21850	13965	4280	3632	7328	5665	74.4	(1x) 22.0	100.0	(2x) 5.5	(2x) 1294
FXVT 288-4P L	21925	14045	4280	3632	7328	5665	81.8	(1x) 30.0	100.0	(2x) 5.5	(2x) 1294
FXVT 288-4Q L	21930	14050	4280	3632	7328	5665	88.1	(1x) 37.0	100.0	(2x) 5.5	(2x) 1294
FXVT 288-4R L	22030	14150	4280	3632	7328	5665	93.5	(1x) 45.0	100.0	(2x) 5.5	(2x) 1294
FXVT 288-Q ML	21815	13930	4280	3632	7328	5665	64.0	(1x) 15.0	100.0	(2x) 5.5	(2x) 1283
FXVT 288-QN L	21830	13940	4280	3632	7328	5665	68.8	(1x) 18.5	100.0	(2x) 5.5	(2x) 1283
FXVT 288-Q OL	21850	13965	4280	3632	7328	5665	73.1	(1x) 22.0	100.0	(2x) 5.5	(2x) 1283
FXVT 288-QP L	21925	14035	4280	3632	7328	5665	80.4	(1x) 30.0	100.0	(2x) 5.5	(2x) 1283
FXVT 288-Q QL	21930	14040	4280	3632	7328	5665	86.5	(1x) 37.0	100.0	(2x) 5.5	(2x) 1283
FXVT 288-QR L	22030	14150	4280	3632	7328	5665	91.9	(1x) 45.0	100.0	(2x) 5.5	(2x) 1283

