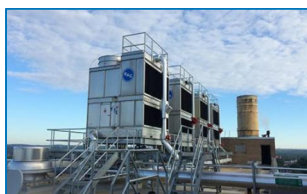


S1500E

Torri di raffreddamento aperte



Vantaggi chiave

- Livelli di rumorosità estremamente bassi, pari a quelle delle unità con ventilatori centrifughi con attenuazione.
- Risparmio ineguagliato di energia, con recupero del capitale entro un periodo minore di 2 anni.
- Modeste esigenze di manutenzione e facile ispezione, riduzione dei costi annuali del 25%.

S1500E - Caratteristiche

Flusso incrociato, ventilatore assiale, tiraggio indotto

Gamma di capacità

8 - 215 l/s

capacità maggiore del 40%

Distribuzione dell'acqua

A gravità con **flusso variabile**

Temperatura massima acqua in ingresso

55 °C con pacco di scambio standard

60 °C con pacco di scambio alternativo

Applicazioni tipiche

- Applicazioni HVAC e industriali di piccole dimensioni
- Sostituzione di unità controcorrente e a flusso incrociato
- Spazi stretti
- Installazioni che necessitano di una sola entrata dell'aria



Livello di rumorosità estremamente basso

- Una vasta scelta di ventilatori, quali i ventilatori assiali a bassa rumorosità, e i [ventilatori "sussurro"](#) assicura una rumorosità circostante ridotta al minimo.
- Il [pacco di scambio BACross](#) guida con andamento uniforme l'acqua fino alla vasca, **senza schizzi rumorosi**.
- Ingresso dell'aria monolaterale e **lato posteriore della torre più silenzioso**, ideale per zone più sensibili al rumore.
- Prova la nostra **linea XES1500E** con motori più piccoli, per livelli di rumorosità **estremamente bassi**.
- [L'attenuazione acustica](#), progettata, testata e classificata in fabbrica, è disponibile per l'ingresso dell'aria, per ridurre ulteriormente la rumorosità d'esercizio.

Risparmio di energia ineguagliato

- **Raffreddamento evaporativo** per un risparmio di energia per l'intero sistema, a temperature d'esercizio minori.
- I **ventilatori assiali FXVE** usano il **50% di energia** in meno rispetto ai ventilatori centrifughi simili.
- **Risparmia sul consumo delle pompe!** Minore prevalenza della pompa per questo sistema di distribuzione dell'acqua a gravità. Durante i periodi di carico ridotto, **paratie** chiudono parzialmente la vasca dell'acqua calda, **risparmiando consumo energetico della pompa**.
- [Pacco di scambio BACross](#) – configurato in fabbrica per il contatto massimo acqua/aria e ridotta perdita di carico dell'aria, per la massima efficienza della torre di raffreddamento, con un basso consumo energetico.
- **Motori dei ventilatori a elevata efficienza**
- **Il sistema motore per ventilatori multipli** include il motore del ventilatore indipendente e un gruppo di trasmissione indipendente per ogni ventilatore. In caso di guasto di un ventilatore, si inseriscono gli altri.
- Linea **XES1500E**: motori più piccoli per ridurre il consumo energetico a parità di capacità di raffreddamento.

Ridotta manutenzione e facile ispezione

- Accesso sicuro e **comodo senza pari**. Per eseguire interventi di ispezione e manutenzione nella torre **in piedi**, senza procedere carponi.
- La serie S1500E offre un **plenum spazioso** (area interna) e un **accesso per ispezione/manutenzione agevole**.
- Accesso tramite **ampio portello** incernierato. Con [passerella interna](#) opzionale: non è necessario il drenaggio della vasca per l'ispezione dell'unità interna o del pacco di scambio.
- Ispezione del **sistema di distribuzione dell'acqua** (vasca dell'acqua calda e ugelli) possibile esternamente all'unità, durante il **funzionamento**.
- I [coperchi della vasca di distribuzione](#) opzionali impediscono l'accumulo di corpi estranei nell'unità.
- È possibile ispezionare e pulire con facilità il nucleo del [pacco di scambio BACross](#) **foglio per foglio, senza smontaggio**. La progettazione BACross riduce la contaminazione biologica. [Supporti telescopici del pacco di scambio](#) opzionali, per un'agevole sostituzione dei fogli.



- Il pacco di scambio include **eliminatori di gocce** testati e certificati da Eurovent.
- Vasca per acqua fredda autopulente e pacco di scambio posti al di sopra della **vasca inclinata**, per il dilavaggio di sporcizia e corpi estranei.
- I **ventilatori** sono facilmente accessibili dall'interno e dall'esterno.
- Il [portello di lavaggio](#) aiuta a rimuovere sedimenti e morchia dalla vasca.
- La cuffia antivortice del **filtro di aspirazione** è rimovibile.
- La [tubazione spazza-vasca](#) opzionale impedisce l'accumulo di sedimenti nella vasca dell'acqua fredda.
- Diversi materiali resistenti alla corrosione, incluso l'esclusivo [rivestimento ibrido Baltibond](#), a garanzia di una lunga vita utile dell'unità.
- [Paranco di rimozione per motore](#) opzionale, per un'agevole sostituzione del motore.

Controllo dell'igiene superiore

- Ispezione igienica adeguata **senza la necessità di spegnere l'unità**.
- Le torri S1500E, di facile pulizia e ispezione, **riducono i rischi per l'igiene** associati alla crescita batterica (quali la legionella) o di biofilm all'interno dell'unità.
- Vasca per acqua fredda autopulente e pacco di scambio posti al di sopra della **vasca inclinata**, per il dilavaggio di sporcizia e corpi estranei.
- [Pacco di scambio BACross](#) per una ridotta contaminazione biologica e un'agevole pulizia, foglio per foglio, senza la necessità di smontare l'unità.
- Il pacco di scambio con **eliminatori di gocce** integrati provvisti della certificazione Eurovent.
- **Schermi d'ingresso combinati** bloccano la luce del sole per prevenire la crescita biologica all'interno della torre, filtrare l'aria e impedire gli spruzzi d'acqua all'esterno.
- I [coperchi della vasca di distribuzione](#) opzionali impediscono l'accumulo di corpi estranei nell'unità.
- Il [portello di lavaggio](#) aiuta a rimuovere sedimenti e morchia dalla vasca.
- La [tubazione spazza-vasca](#) **previene l'accumulo di sedimenti nella vasca dell'acqua fredda**.

Unità sostitutiva ideale

- **Entrata e uscita dell'aria da un solo lato**, trova posto nella maggior parte degli ambienti.
- Le unità S1500E sono **unità di sostituzione ideali**. Motori dei ventilatori di piccole dimensioni e bassa pressione di nebulizzazione permettono di **riutilizzare l'armadio elettrico esistente**.
- Le torri di raffreddamento S1500E sono assemblate in fabbrica e vengono spedite in 1 o 2 blocchi, per ridurre le dimensioni e il peso complessivi; ciò consente **l'agevole assemblaggio sul posto** con gru di dimensioni più piccole.

Operatività affidabile tutto l'anno

- Condizioni dell'unità ottimali, grazie alla possibilità di effettuare **l'ispezione durante il funzionamento**.
- Funzionamento invernale comprovato **senza gelo**.
- Le prestazioni termiche delle unità S1500E sono testate e [certificate da Eurovent](#).
- Il **sistema motore per ventilatori multipli** include il motore del ventilatore indipendente e un gruppo di trasmissione indipendente per ogni ventilatore. In caso di guasto di un ventilatore, si inseriscono gli altri.



- Diversi **materiali resistenti alla corrosione**, incluso l'esclusivo [rivestimento ibrido Baltibond®](#) a garanzia di una lunga vita utile dell'unità.

Desideri sapere di più sulla torre di raffreddamento S1500E per il raffreddamento dell'acqua di processo? Puoi rivolgerti al [rappresentante BAC di zona](#).

Scarica

- [S1500E Torri di raffreddamento aperte](#)
- [S1500E Torri di raffreddamento aperte - brochure](#)
- [Manutenzione S1500E](#)
- [Installazione S1500E](#)
- [Rigging and installation S1500E accessories and options](#)
- [Migliorie S1500E](#)
- [Ricambi per S1500E](#)
- [BAC's S1500 open cooling tower is supporting the world's first hydrogen plant in steel production](#)