

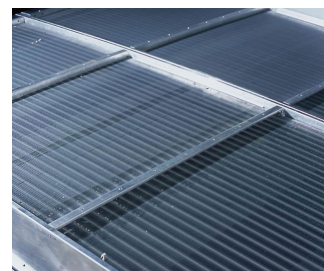
Guida alle parti di ricambio

Batterie antifumana

Vantaggi

Queste batterie alettate, installate nello scarico dell'aria della torre di raffreddamento e collegate mediante tubazioni in serie con la batteria a umido, offrono le prestazioni seguenti:

- Funzionamento secco esteso
- Riduzione o eliminazione della [fumana](#) durante il funzionamento a umido
- Risparmio sull'acqua e sul trattamento dell'acqua



Caratteristiche

Le **batterie a secco alettate** sono realizzate con tubi di rame, con bordo ondulato e alette a piastre piatte di alluminio. Progettata per il libero drenaggio del fluido e una pressione d'esercizio massima di 10 bar, conformemente alla PED. Testata ad aria compressa a 15 bar

Vorresti ridurre la fumana sulla tua torre di raffreddamento Per maggiori informazioni puoi rivolgerti al [rappresentante BAC di zona](#).

Scarica

- [The SERVICE EXPERT for BAC Equipment](#)