

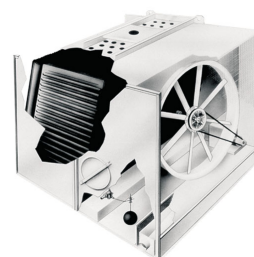
Dettagli costruttivi

Torri di raffreddamento aperte

Dettagli costruttivi

1. Scelta di materiali

- Acciaio zincato a bagno di forte spessore viene utilizzato per i pannelli dell'unità esterna e gli elementi strutturali che presentano la [protezione anti-corrosione Baltiplus](#).
- L'esclusivo [rivestimento ibrido Baltibond®](#) è disponibile come opzione. Un rivestimento polimerico ibrido che assicura una vita utile più lunga, pre-applicato a tutti i componenti in acciaio zincato a bagno dell'unità.



2. Mezzo di scambio termico

- Il mezzo di scambio termico è il brevettato [pacco di scambio BACross](#) con [eliminatori di gocce integrati](#), provvisti della certificazione Eurovent. Nell'ambito di esaustivi [test sulle prestazioni termiche in laboratorio](#) ha dimostrato di offrire prestazioni termiche consolidate per la torre di raffreddamento, assicurando un'efficienza del sistema ineguagliata.
- Il pacco di scambio è composto da **fogli** individuali facili da smontare per eseguire le operazioni di ispezione e pulizia, eliminando l'esigenza di sostituire il pacco di scambio con una certa frequenza.
- In **plastica** autoestingente, esente da marcescenza, deterioramento o decomposizione.
- Per un funzionamento a temperature maggiori di 50 °C, prova il **pacco di scambio per temperature elevate**, utilizzabile con acqua in ingresso fino a 55 °C.



3. Sistema di movimentazione dell'aria

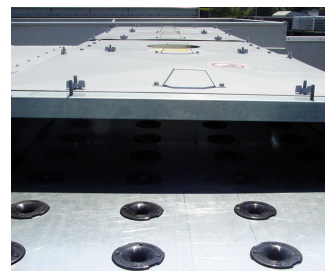
- Le torri FXT presentano un **sistema di ventilatore assiale con trasmissione a cinghia trapezoidale**.
- Il **ventilatore a basso consumo** è inserito in un cilindro, che assicura l'ingresso dell'aria lineare, ed è montato su un albero orizzontale sostenuto da **cuscinetti per servizi heavy-duty**. Insieme alle **linee di lubrificazione estese** e al **motore protetto contro l'umidità**, è garantita l'efficienza d'esercizio ottimale per tutto l'anno.
- Uno **schermo** di sicurezza rimovibile protegge il sistema di ventilazione. Il motore del ventilatore è accessibile dall'esterno dell'unità.



4. Sistema di distribuzione dell'acqua

È composta da:

- **Vasca di distribuzione dell'acqua a gravità con prevalenza ridotta della pompa**, con ampi ugelli in plastica non intasabili, che assicurano una distribuzione dell'acqua uniforme. Ugelli e vasca si possono pulire e lavare agevolmente.
- Una **vasca per l'acqua fredda** con: **portello d'ispezione circolare**, **filtri antivortice** e **reintegro** entrambi facilmente accessibili dall'interno dell'unità.



Desideri maggiori informazioni? Puoi rivolgerti al [rappresentante BAC](#) di zona.