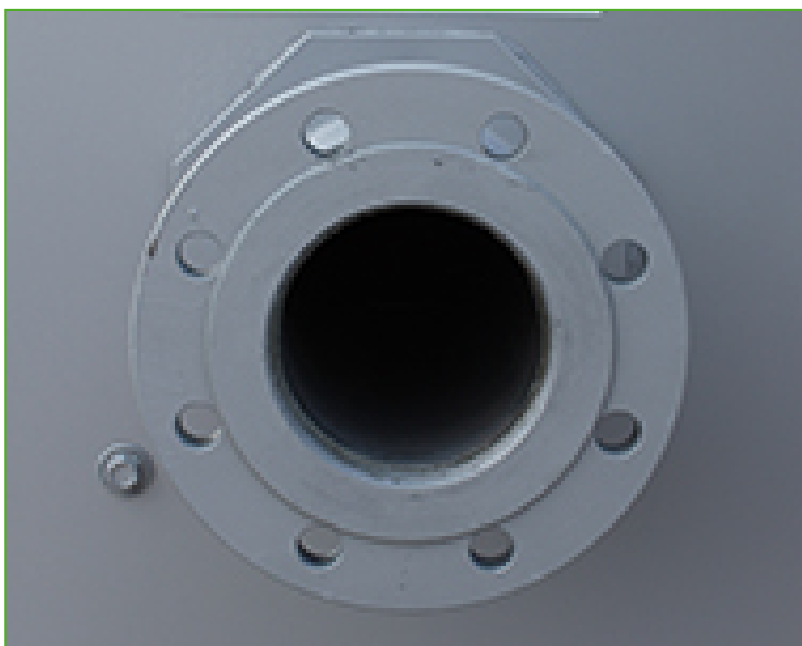


## Torri di raffreddamento a circuito chiuso

### Options and accessories

#### Flange



L'impiego di flange

- facilita le operazioni di raccordo delle tubazioni sul posto
- consente di risparmiare sui costi di installazione

Le flange possono essere installate sugli attacchi in entrata e in uscita, sul reintegro e sul troppopieno.

**Desideri facilitare le operazioni di raccordo sul posto della tua apparecchiatura di raffreddamento?** Puoi rivolgerti al [rappresentante BAC di zona](#).