

Torri di raffreddamento a circuito chiuso

Opzioni e accessori

Di seguito è fornito un elenco delle principali opzioni e accessori del raffreddatore a circuito chiuso Polairis. Se l'opzione o l'accessorio che interessa non sono elencati, è sufficiente rivolgersi al [rappresentante BAC di zona](#).



Attenuazione acustica

La riduzione del rumore in corrispondenza dell'ingresso dell'aria permette di avere apparecchiature di raffreddamento quasi silenziose.



Collegamento a vasca remota

Il modo migliore per **impedire il congelamento di una vasca**, è utilizzare una vasca remota ausiliaria, all'interno di un'area riscaldata. Spegnendo la pompa di circolazione, tutta l'acqua presente nel sistema di distribuzione, e quella in sospensione e nella vasca, è libera di drenare nella vasca ausiliaria.



Batteria antifumana

Una batteria alettata di scarico è installata nello scarico della torre di raffreddamento ed è raccordata in serie con la batteria a umido. Questo accorgimento **riduce o elimina la fumana** e **amplia la capacità di raffreddamento a secco**.



Riscaldatori elettrici

Grazie alle resistenze installate in fabbrica, l'acqua mantiene la temperatura di 4 °C e **non gela mai**, anche durante i momenti di fermo e con qualsiasi temperatura esterna.



kit controllo elettrico del livello acqua

Per un controllo preciso del livello dell'acqua, si consiglia di sostituire la valvola meccanica standard con il controllo elettrico di livello acqua.



Piattaforma

Le piattaforme possono essere installate per **agevolare e rendere più sicure** le operazioni di manutenzione e ispezione della sommità della tua apparecchiatura.



Scala, gabbia di protezione e ringhiere

L'insieme di scala, gabbia di protezione e ringhiere **facilita l'accesso alla sommità dell'unità** e l'ispezione in sicurezza del raffreddatore.



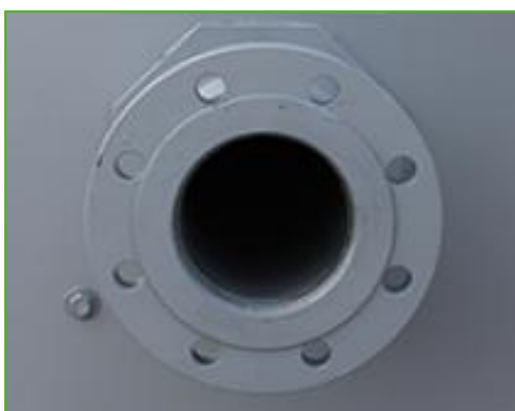
Cappello di scarico

I cappelli di scarico **riducono il rischio di ricircolo** negli sfoghi stretti, aumentando la velocità di scarico dell'aria, e possono essere utilizzati per rialzare le pareti adiacenti superiori dello scarico dell'unità, per un adattamento alle linee guida della configurazione.



Pompa di riserva

Installa una **pompa di nebulizzazione di riserva**, che si inserisce in caso di guasto.



Flangia

Le flange facilitano le **operazioni di raccordo delle tubazioni** sul posto



Apparecchiatura per il trattamento dell'acqua

Scopo dei dispositivi di controllo del trattamento delle acque è assicurare il miglior **trattamento dell'acqua del raffreddatore a circuito chiuso**. Non soltanto proteggono i componenti e il pacco di scambio, tenendo sotto controllo corrosione, incrostazioni e contaminazione biologica, ma evitano anche la proliferazione di batteri nocivi, tra cui anche la **legionella**, nell'acqua ricircolante.



Filtro

Separatori e filtri del mezzo **rimuovono le sostanze solide** nell'acqua ricircolante, riducendo i costi di pulizia del sistema, ottimizzando il trattamento dell'acqua. La filtrazione contribuisce a mantenere pulita l'acqua ricircolante.



Portello di lavaggio

Il portello di lavaggio **facilita la rimozione di sedimenti e morchia** dalla vasca del raffreddatore durante le operazioni di pulizia e risciacquo.



Tubazione spazza-vasca

La tubazione spazza-vasca **previene l'accumulo di sedimenti nella vasca dell'acqua fredda**. Un sistema di tubazioni completo, ugelli inclusi, è installato nella vasca della torre, **per il collegamento all'apparecchiatura di filtrazione del flusso laterale**.