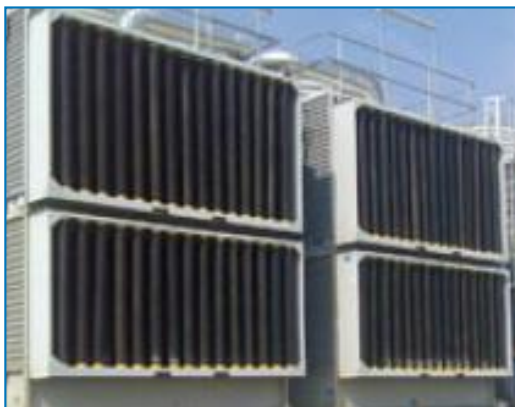


# Options et accessoires

## Tours de refroidissement à circuit ouvert

### Options et accessoires

Vous trouverez ci-dessous la liste des options et accessoires principaux des appareils S3000E. Si l'option ou l'accessoire dont vous avez besoin ne figure pas dans cette liste, adressez-vous directement à votre [représentant BAC local](#).



#### Atténuation acoustique

Réduire le bruit à **l'aspiration et au refoulement de l'air** permet de tendre encore un peu plus vers un équipement de refroidissement silencieux.



#### Ventilateur ultra-silencieux

Réduisez davantage le bruit des ventilateurs en optant pour des **ventilateurs à très bas niveau sonore testés en usine**.



## Système réducteur renvoi d'angle à moteur à accouplement fixe

Le réducteur à accouplement fixe assure une **efficacité supérieure** et une **maintenance réduite**.



## Système réducteur renvoi d'angle à moteur externe

Le réducteur couplé à un moteur externe situé en dehors du flux d'air contribue à **améliorer l'efficacité** et à **faciliter l'entretien**.



## Diffuseurs de ventilateur à récupération d'énergie

**Pour augmenter la capacité autorisée dans les espaces confinés**, placez un diffuseur de ventilateur à récupération d'énergie au-dessus du cylindre du ventilateur.



## Support télescopique de surface de ruissellement

Le support télescopique facilite le **remplacement sur site de la surface de ruissellement**.



## Plate-forme de maintenance interne

La plate-forme interne vous permet d'**accéder au sommet des installations intérieures** et d'inspecter votre tour de refroidissement en toute sécurité.



## Passerelle interne

La passerelle interne offre un **accès aisé au bassin d'eau des installations**.



## Échelle, crinoline et garde-corps

L'échelle, la crinoline et le garde-corps **facilitent ensemble l'accès au sommet des installations** et vous permettent d'inspecter la tour de refroidissement en toute sécurité.



## Dispositif thermoplongeur

Grâce à nos thermoplongeurs installés en usine, l'eau reste à 4 °C et ne **gèle jamais**, même lorsque les installations sont à l'arrêt, et quel que soit le froid qui règne au dehors.



## Connexion de bassin séparé

La meilleure façon d'**empêcher l'eau d'un bassin de geler** consiste à mettre en place un bassin auxiliaire dans un espace chauffé. L'arrêt de la pompe de circulation permet à l'eau du système de distribution, en suspension et du bassin de s'écouler librement vers le bassin auxiliaire.



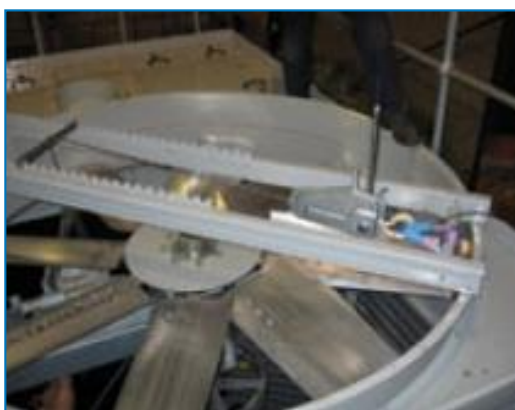
## Lignes de lubrification prolongées

Des lignes de lubrification prolongées équipées de graisseurs facilement accessibles peuvent être mises en œuvre pour lubrifier les paliers d'arbre de ventilateur.



## Dispositif électrique de régulation du niveau d'eau

Pour une **régulation parfaitement précise du niveau d'eau**, remplacez la vanne mécanique standard par un régulateur de niveau d'eau électrique.



## Système de démontage de l'équipement mécanique

Ce système vous **aide à démonter ou monter** les moteurs de ventilateur et les réducteurs.





## Interrupteur antivibration

Lorsqu'une vibration excessive se produit, cet interrupteur arrête le ventilateur afin de protéger l'équipement de refroidissement et garantir son **fonctionnement sûr**.



## Équipements de traitement de l'eau

Des dispositifs de contrôle du traitement de l'eau sont nécessaires pour assurer la **qualité de l'eau de la tour de refroidissement**. Ces équipements permettent non seulement de protéger les composants et les surfaces de ruissellement et de lutter contre la corrosion, l'entartrage et l'encrassement, mais aussi d'éviter la prolifération de bactéries dangereuses, dont la **légionelle**, dans l'eau de recirculation.



## Système d'injection de bassin

Le système d'injection de bassin **prévient la formation de dépôts dans le bassin d'eau froide** de l'installation. Un système de distribution complet, avec injecteurs, équipe le bassin de la tour **pour raccorder un équipement de filtration dérivée**.



## Filtre

Les séparateurs et les filtres à sable **éliminent les matières solides en suspension** dans l'eau de recirculation et, partant, réduisent les frais de nettoyage du système et optimisent les résultats du traitement de l'eau. La filtration vous permet de conserver une eau de recirculation propre.



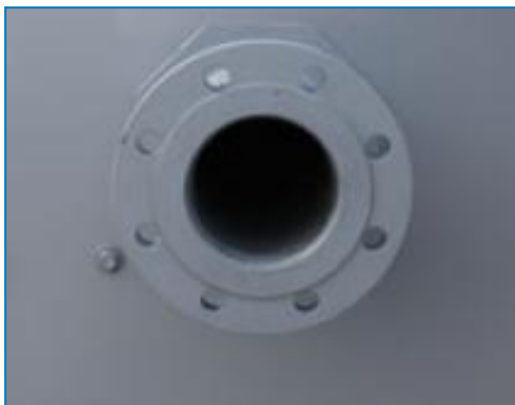
## Trappe de nettoyage

Une trappe de nettoyage **facilite l'élimination de la vase et de la boue** du bassin de la tour de refroidissement lors du nettoyage et du rinçage de celui-ci.



## Couvercles de bassin de distribution

Les couvercles de bassin de distribution placés au-dessus des installations **empêchent la chute de débris** dans les bassins de distribution d'eau.



## Brides

Les brides facilitent les **raccordements de tuyauterie** sur le chantier.