



# PLC2 XXX-0403E-H

## Condenseurs réfrigérants

### Données techniques

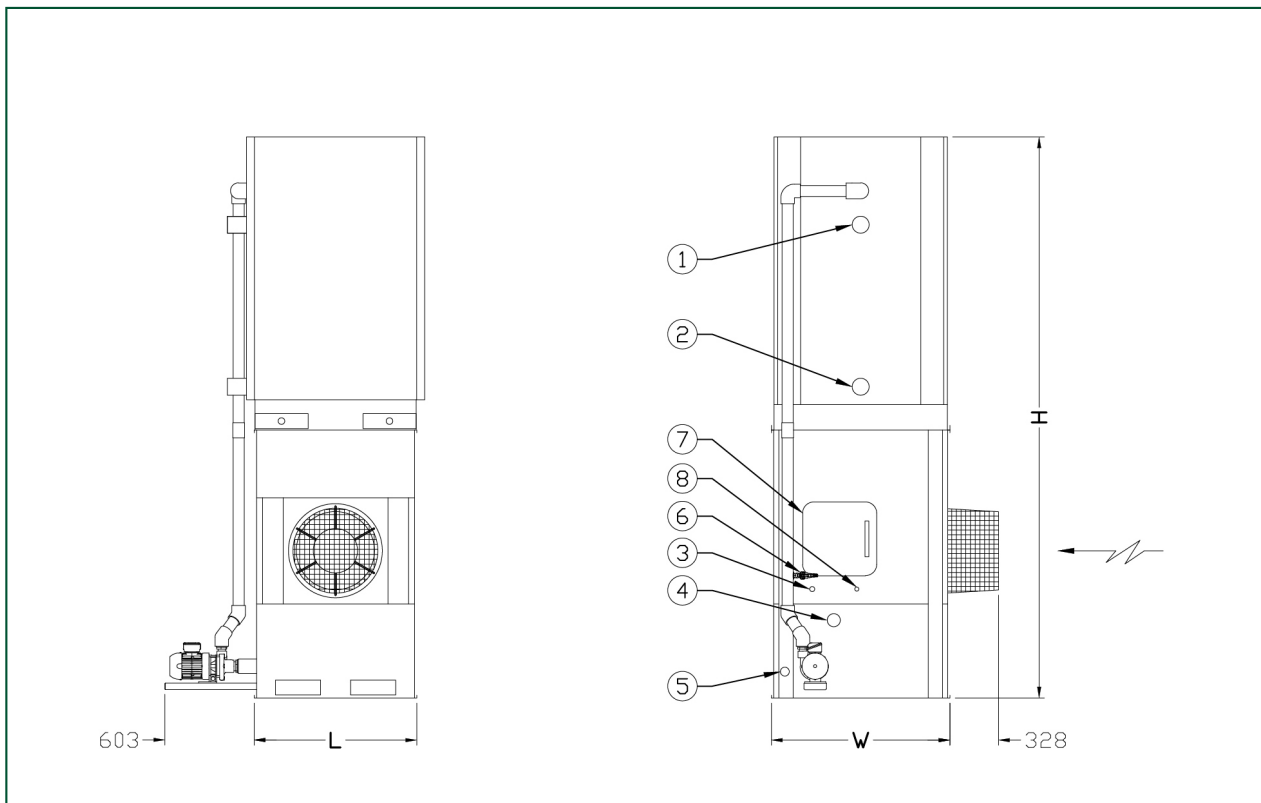
**REMARQUE :** Ne pas utiliser pour la construction. Voir les dimensions et poids certifiés d'usine. Les données figurant sur cette page sont celles connues à sa publication et devront être confirmées lors de l'achat du produit. Dans un souci d'amélioration du produit, les caractéristiques, poids et dimensions peuvent changer sans préavis.

### Notes générales

1. Les raccords d'entrée et de sortie de réfrigérant ont un DN de 100. Consultez votre représentant BAC local pour connaître les emplacements. Les raccords de réfrigérant sont fermés et les batteries remplies d'un gaz inerte.
2. La hauteur de l'appareil est indicative. Pour la valeur précise, consulter le plan certifié.
3. Les poids d'expédition et en fonctionnement sont ceux des appareils sans accessoires tels que les atténuateurs acoustiques, les hottes à refoulement, etc. Consultez les imprimés certifiés par l'usine pour connaître les ajouts de poids et la section la plus lourde à soulever. Les poids en fonctionnement qui figurent dans les tableaux sont basés sur le poids total de l'appareil, le poids relatif à la quantité de réfrigérant en fonctionnement et le bassin rempli jusqu'au niveau de trop-plein.
4. Les schémas illustrent l'exécution standard « main droite » (côté entrée d'air situé à droite vu du côté connexion). Des exécutions de type « main gauche » peuvent également être fournies sur commande spéciale.

**Dernière mise à jour:** 24/11/2021

### PLC2 XXX-0403E-H



1. Entrée réfrigérant DN 100 ; 2. Sortie réfrigérant DN 100 ; 3. Appoint d'eau DN 40 ; 4. Trop-plein DN 80 ; 5. Vidange DN 50 ; 6. Purge ND25 ; 7. Entrée d'eau traitée ND20 ; 8. Porte d'accès.



Modèle	Poids (kg)			Dimensions (mm)			Débit d'air (m <sup>3</sup> /s)	Moteur de ventilateur (kW)	Débit d'eau (l/s)	Moteur de pompe (kW)	R717 charge (kg)
	Poids en fonct. (kg)	Poids d'exp. (kg)	Section la plus lourde (kg)	L	W	H					
PLC2 028-04 03E-H	1047	794	429	1099	1207	3070	5.0	(1x) 4.05	2.6	(1x) 0.37	11.0
PLC2 035-04 03E-H	1132	874	444	1099	1207	3305	4.7	(1x) 4.05	2.6	(1x) 0.37	16.0
PLC2 044-04 03E-H	1210	948	519	1099	1207	3540	4.5	(1x) 4.05	2.6	(1x) 0.37	20.0
PLC2 049-04 03E-H	1289	1022	593	1099	1207	3775	4.3	(1x) 4.05	2.6	(1x) 0.37	25.0
PLC2 051-04 03E-H	1339	1068	638	1099	1207	3790	4.2	(1x) 4.05	2.6	(1x) 0.37	29.0