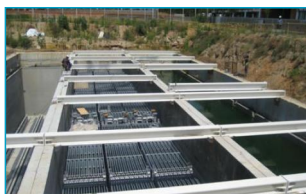
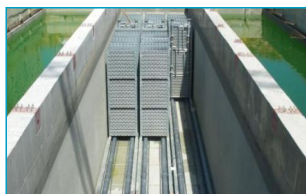


# TSC

## Stockage et accumulation de glace



### Avantages principaux

- Fiabilité :  
température  
d'alimentation en eau  
constante  
(de 1 à 2°C)
- Faible coût initial
- Économies d'énergie

### Caractéristiques de la TSC

- Fonte externe de glace
- Alimentation directe en réfrigérant ou au glycol

### Plage de capacités

300 - 5000 kWh

### Autres avantages :



- Technologie BAC éprouvée, partie intégrante de l'infrastructure de votre bâtiment
- Maintenance minimale
- Écologique

En savoir plus sur les avantages de la [TSU](#).

**Vous êtes intéressés par la batterie TSC pour votre projet de refroidissement ?** Contactez votre [représentant BAC local](#) pour plus d'informations.

## Téléchargements

- [TSC stockage et accumulation de glace](#)