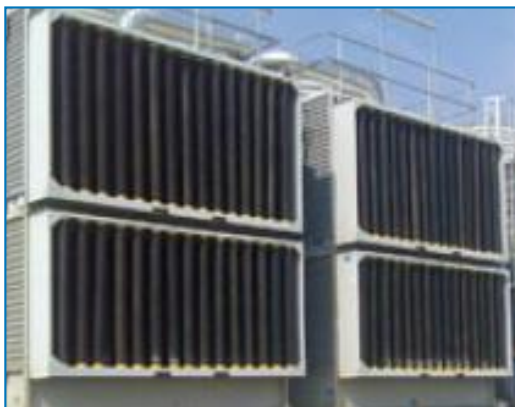


Opciones y accesorios

Torres de enfriamiento abiertas

Opciones y accesorios

A continuación encontrará una lista con los principales accesorios y opciones de S3000E. Si el accesorio o la opción que necesita no aparecen en ella, dirijase a su [representante de BAC local](#).



Atenuación sonora

La reducción del ruido en los puntos de **entrada de aire e impulsión** nos acerca a los equipos de enfriamiento silenciosos.



Ventilador ultrasilencioso

Reduzca el ruido del ventilador aún más con **ventiladores de bajo nivel sonoro probados en fábrica**.



Sistema de transmisión mediante engranajes con acoplamiento directo

Una transmisión mediante engranajes con acoplamiento directo para una **mayor eficacia** y un **menor mantenimiento**.



Sistema de transmisión mediante engranajes con motor montado externamente

Una caja reductora con motor externo fuera de la corriente de aire **mejora la eficiencia** y **facilita el mantenimiento**.



Cilindros recuperadores de velocidad

Para **incrementar la capacidad en espacios confinados**, escoja un cilindro recuperador de velocidad para la parte superior de su cilindro del ventilador.



Soporte de relleno telescópico

El soporte telescópico facilita **la sustitución del relleno** in situ.



Plataforma interna de servicio

Una plataforma interna que le ayuda a **acceder a la parte superior interna de la unidad** y a inspeccionar de manera segura sus torres de enfriamiento.



Pasarela interna

Una pasarela interna para **acceder fácilmente a la balsa de agua de la unidad**.



Escalera, jaula de seguridad y barandilla

La escalera, la jaula de seguridad y la barandilla **facilitan el acceso a la parte superior de la unidad** y la inspección segura de su torre de enfriamiento.



Conjunto de resistencia de balsa

Gracias a nuestras resistencias instaladas en fábrica, el agua permanece a 4 °C y **nunca se congela**, ni siquiera durante el tiempo de inactividad de los equipos, y con independencia del frío que haga en el exterior.



Conexión de balsa remota

El mejor modo de **evitar la congelación de una balsa** es utilizar la variedad remota en una zona con calefacción. El apagado de la bomba de circulación permite que toda el agua de la distribución, en suspensión y en la balsa se desplace libremente a la balsa auxiliar.



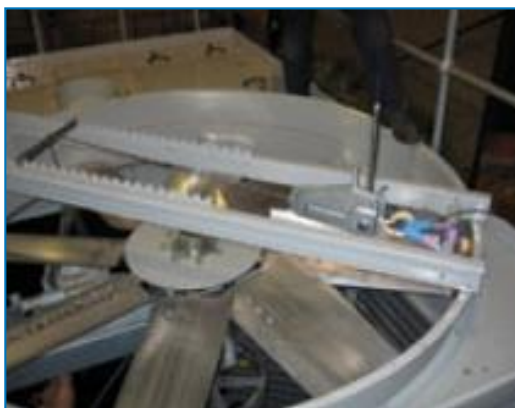
Líneas de engrase prolongadas

Las tuberías de engrase prolongadas con engrasadores fácilmente accesibles pueden utilizarse **para lubricar** los rodamientos del eje del ventilador.



Conjunto de control eléctrico del nivel de agua

Para un control del nivel de agua totalmente preciso, sustituya la válvula mecánica estándar por nuestro control eléctrico de nivel de agua.



Sistema de extracción del equipo mecánico

Esto **le ayuda a extraer o instalar** motores de ventilador o cajas reductoras.



Interruptor antivibraciones

Cuando se produce una vibración excesiva, el ventilador se apaga, lo que garantiza la **seguridad operativa** de su equipo de enfriamiento.



Equipo de tratamiento de agua

Los dispositivos para el tratamiento de agua de control son necesarios para garantizar un **cuidado adecuado del agua de la torre de enfriamiento**. No solo ayudan a proteger los componentes y el paquete de relleno, controlando la corrosión, la formación de incrustaciones y la suciedad, sino que también evitan la proliferación de bacterias dañinas, como **legionela**, en el agua de recirculación.



Sistema de barrido de la balsa

El sistema de filtración de la balsa **evita que los sedimentos se depositen en la balsa de agua fría** de la unidad. Se instala un sistema completo de tuberías, incluyendo pulverizadores en la balsa de la torre **para conexión a la unidad de filtrado**.



Filtro

Los separadores y los filtros de arena **eliminan eficazmente los sólidos suspendidos** en el agua de recirculación, reducen los costes de limpieza del sistema y optimizan los resultados de tratamiento del agua. La filtración le ayuda a mantener limpia el agua de recirculación.



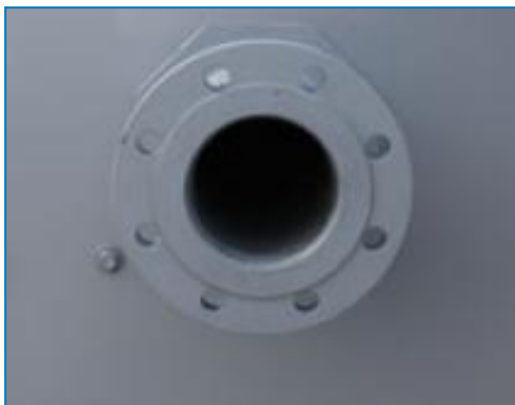
Puerto de limpieza

El puerto de limpieza **facilita la eliminación de los sedimentos y lodos** de la balsa de la torre de enfriamiento cuando se limpia y lava.



Tapas de la bandeja de distribución

Las tapas de la bandeja de distribución situadas en la parte superior de la unidad **evitan la acumulación de residuos** en las balsas de distribución de agua.



Bridas

Las bridas facilitan **las conexiones de tuberías** in situ.