

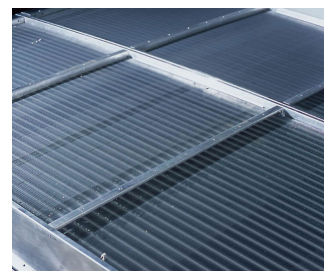
## Guía de piezas de repuesto

### Baterías antipenacho

#### Beneficios

Las baterías aleteadas instaladas en la descarga de aire de su torre de enfriamiento y conectadas en serie con la batería húmeda ofrecen las siguientes ventajas:

- amplio funcionamiento en seco
- reducción o eliminación del [penacho](#) durante el funcionamiento en húmedo
- ahorro de agua y tratamiento de agua



#### Características

Las **baterías aleteadas secas** están elaboradas en tubos de cobre con borde ondulado y aletas de aluminio planas. Diseñadas para el drenaje libre del fluido y una presión operativa máxima de 10 bar según PED. Probadas neumáticamente a 15 bar.

¿Desea reducir el penacho en su torre de enfriamiento? Póngase en contacto con su [representante local de BAC](#) para obtener más información.

#### Descargas

- [The SERVICE EXPERT for BAC Equipment](#)