

## Torres de enfriamiento de circuito cerrado

### Opciones y accesorios

A continuación encontrará una lista con las principales opciones y accesorios para enfriadores de circuito cerrado Polairis. Si el accesorio o la opción que necesita no aparecen en ella, dirijase a su [representante local de BAC](#).



#### Atenuación de sonido

La reducción del ruido en los puntos de entrada de aire e impulsión nos acerca a los equipos de enfriamiento silenciosos.



#### Conexión de balsa remota

El mejor modo de **evitar la congelación de una balsa** es utilizar la variedad remota en una zona con calefacción. El apagado de la bomba de circulación permite que toda el agua de la distribución, en suspensión y en la balsa se desplace libremente a la balsa auxiliar.



### Batería antipenacho

En la impulsión de su torre de enfriamiento se instala una batería de impulsión aleteada que se conecta en serie con la batería húmeda. Esto **reduce o elimina los penachos** y **amplía la capacidad de enfriamiento en seco**.



### Paquete de resistencias

Gracias a nuestras resistencias instaladas en fábrica, el agua permanece a 4 °C y **nunca se congela**, ni siquiera durante el tiempo de inactividad del equipo y con independencia del frío que haga en el exterior.



### Conjunto de control eléctrico del nivel de agua

**Para un control del nivel de agua totalmente preciso**, sustituya la válvula mecánica estándar por nuestro control eléctrico de nivel de agua.



## Plataforma

Para una inspección y un mantenimiento más **fáciles** y **seguros**, desde la parte superior de la unidad pueden instalarse plataformas.



## Escalerilla, jaula de seguridad y barandilla

La escalerilla, la jaula de seguridad y la barandilla **facilitan el acceso a la parte superior de la unidad** y la inspección segura del enfriador.



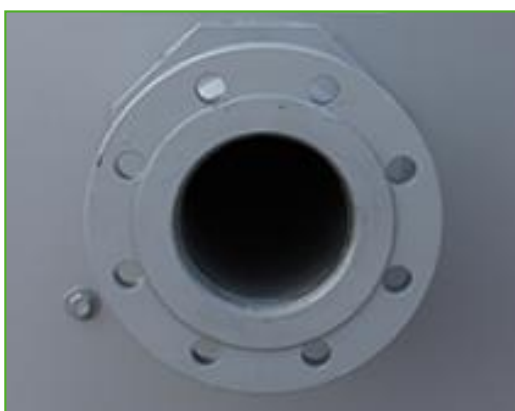
## Plénium de descarga

Los pléniums de descarga **reducen el riesgo de recirculación en recintos estrechos**, aumentando la velocidad del aire de descarga, y se pueden utilizar para elevar la salida de aire del equipo sobre muros adyacentes, para cumplir con las directrices de diseño.



## Bomba de reserva

Instale una **bomba de pulverización de reserva** como apoyo en caso de fallo.



## Brida

Las bridas facilitan **las conexiones de tuberías in situ**.



## Equipo de tratamiento de agua

Los dispositivos para el tratamiento de agua de control son necesarios para garantizar un **cuidado adecuado del agua del enfriador de circuito cerrado**. No solo ayudan a proteger los componentes, controlando la corrosión, la formación de incrustaciones y la suciedad, sino que también evitan la proliferación de bacterias dañinas, como **legionela**, en el agua de recirculación.



## Filtro

Los separadores y los filtros de arena **eliminan eficazmente los sólidos suspendidos** en el agua de recirculación, reducen los costes de limpieza del sistema y optimizan los resultados de tratamiento del agua. La filtración le ayuda a mantener limpia el agua de recirculación.



## Puerto de limpieza

El puerto de limpieza **facilita la eliminación de los sedimentos y lodos** de la balsa del enfriador cuando se limpia y lava.



## Sistema de barrido de la balsa

El sistema de filtración de la balsa **evita que los sedimentos se depositen en la balsa de agua fría** de la unidad. Se instala un sistema completo de tuberías, incluyendo pulverizadores en la balsa de la torre **para conexión a la unidad de filtrado.**