

## Ersatzteilliste

### Abscheider-Typ

Gegenstromprodukte verfügen über **horizontal** eingebaute Tropfenabscheider des Abscheider-Typs.

Querstromprodukte verfügen über **vertikal** eingebaute Tropfenabscheider des Abscheider-Typs im Rohrbündelteil.

#### Vorteile

- Maximales Abfangen von Tropfen durch effizientes Design
- Geringes Gewicht
- Einfache Handhabung – kann ganz einfach angehoben und für Inspektions- und Servicearbeiten des Wasserverteilungssystems und der Wärmeübertragungsflächen (Füllkörper und Rohrbündel) herausgenommen werden
- Verschachtelte Module garantieren wasserdichte Abschlüsse
- Korrosionsfrei
- Passt perfekt: modellspezifische Bausätze
- Zertifiziert von Eurovent

Wir verwenden **horizontale** Tropfenabscheider des Abscheider-Typs für

Offene Kühltürme: [VXT](#), [VTL-E](#), [RCT](#), IMT

Kühltürme mit geschlossenem Kreislauf: [VXI](#), [VFL](#), [HFL](#), [PFE](#), [FXVE](#)

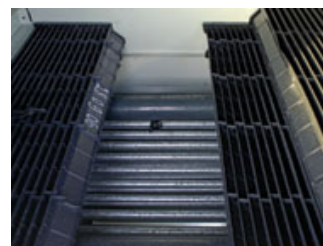
Verdunstungsverflüssiger: [VXC](#), [VCL](#), [PCE](#), [CXVE](#)

Wir verwenden **vertikale** Tropfenabscheider des Abscheider-Typs im Rohrbündelteil für

Kühltürme mit geschlossenem Kreislauf: FXV, [FXV-D](#), [HXI](#)

Verdunstungsverflüssiger: CXV, [CXV-D](#), [HXC](#)

**Möchten Sie mehr über BAC-Tropfenabscheider erfahren?** Wenden Sie sich an Ihre [zuständige BAC-Vertretung](#), um weitere Informationen zu erhalten.





## Downloads

- [BAC Original drift eliminators](#)
- [The SERVICE EXPERT for BAC Equipment](#)