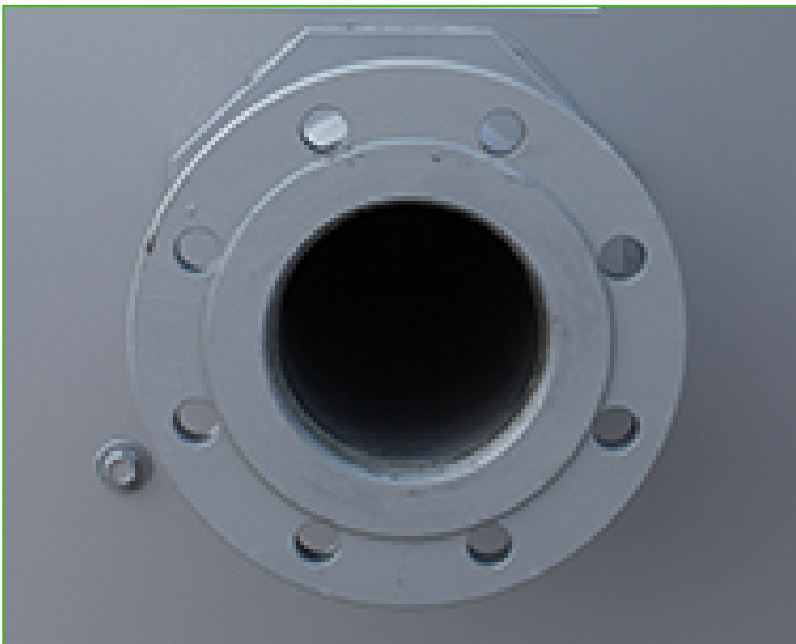


Kühltürme mit geschlossenem Kreislauf

Options and accessories

Flansche



Die Verwendung von Flanschen

- erleichtert Rohrsystemanschlüsse vor Ort
- spart Installationskosten

Flansche können an Eintritts- und Austrittsanschlüssen, am Frischwasser und Überlauf verwendet werden.

Möchten Sie einen einfachen Vor-Ort-Anschluss Ihres Kühlgeräts? Wenden Sie sich an Ihre [zuständige BAC-Vertretung](#).