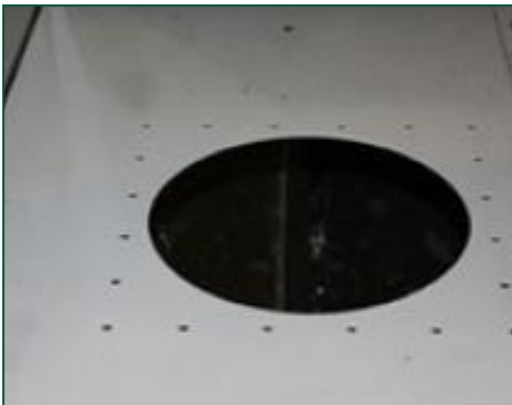


Optionen und Zubehör

Kältemittelverflüssiger

Optionen und Zubehör

Unten sind die wichtigsten Optionen und Zubehörteile des Vertex[®] aufgeführt. Sollten Sie nicht aufgeführte Optionen oder Zubehörteile benötigen, wenden Sie sich an Ihre [zuständige BAC-Vertretung](#).



Zwischenwannenanschluss

Die beste Möglichkeit, **ein Einfrieren der Wanne zu verhindern**, ist die Verwendung der Zwischenwanne in einem beheizten Bereich. Beim Abschalten der Umwälzpumpe wird das gesamte Wasser in der Wasserverteilung sowie das schwebende Wasser und das Wasser in der Wanne in die Zwischenwanne entleert.



Beckenheizungspaket

Dank unserer im Werk eingebauten Heizstäbe bleibt das Wasser bei 4 °C und **friert nie ein**, auch nicht bei einer Ausfallzeit des Geräts und ganz gleich, wie kalt es draußen ist.



Vibrationsschutzschalter

Bei Auftreten übermäßiger Vibration schaltet dieser Schalter den Lüfter aus und stellt damit den **sicheren Betrieb** Ihres Kühlgeräts sicher.



Elektrische Wasserstandsregelung

Für eine **absolut genaue Wasserstandsregelung** sollten Sie das mechanische Standard-Frischwasserventil durch eine elektrische Wasserstandsregelung ersetzen.



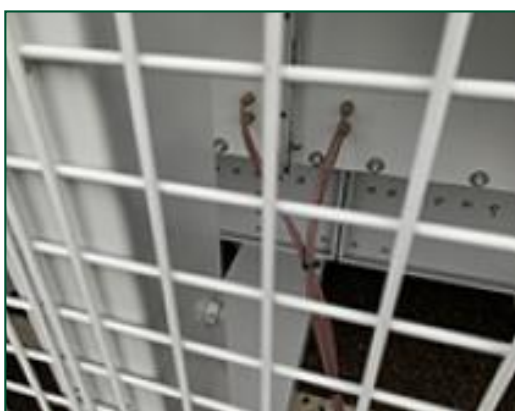
Plattformen

Um das Gerät von oben **einfacher** und **sicherer** zu inspizieren und zu warten, können Plattformen installiert werden.



Leiter, Sicherheitskorb und Geländer

Eine Leiter, ein Sicherheitskorb und Geländer **erleichtern den Zugang zur Oberseite des Geräts** und eine sichere Inspektion Ihres Verdunstungsverflüssigers.



Verlängerte Schmierleitungen

Verlängerte Schmierleitungen mit problemlos zugänglichen Schmiernippeln können **zur Schmierung** der Lüfterlager verwendet werden.



Interner Laufsteg

Ein interner Laufsteg für **einfachen Zugang zum Kaltwasserbecken**.



Sicherheitsschalter

Schaltet die Stromzufuhr zu den Motoren **ab**
Sicherheitsgründen während Inspektion und
Wartung aus.



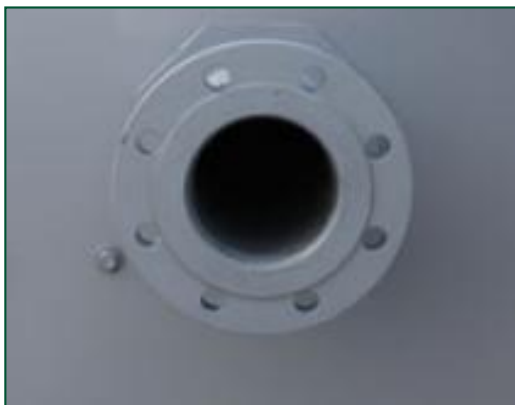
Bodenabdeckung

Es ist eine feste Bodenabdeckung erforderlich, wenn
das Gerät 30 cm oder mehr erhöht installiert wird, und
wenn ein Luftzufuhrkanal in das Gerät geführt wird.



Standby-Pumpe

Bauen Sie eine **Reservesprühpumpe** als
Ausfallsicherung ein.



Flansche

Flansche erleichtern **Rohrsystemanschlüsse** vor Ort.



Wasserbehandlungsgeräte

Geräte zur Kontrolle der Wasserbehandlung sind erforderlich, um eine ordnungsgemäße **Wasserpflege des Verdunstungsverflüssigers** sicherzustellen. Dies trägt nicht nur zum Schutz der Komponenten, zur Kontrolle von Korrosion, Kalkbildung und Fouling bei, es vermeidet auch die Verbreitung schädlicher Bakterien wie **Legionellen** im Umlaufwasser.



Filter

Zyklonabscheider und Sandfilter **entfernen wirksam schwebende Feststoffe** im Umlaufwasser und verringern dadurch die Reinigungskosten und optimieren die Wasserbehandlungsergebnisse. Filtrierung hilft Ihnen, das Umlaufwasser sauber zu halten.



Wannenabsaugung

Die Wannenabsaugung **verhindert das Ansammeln von Sedimenten im Kaltwasserbecken** des Geräts. Ein komplettes Rohrsystem einschließlich Düsen ist **für den Anschluss an eine Seitenstromfilteranlage** im Becken des Verdunstungsverflüssiger eingebaut.



Reinigungsöffnung

Die Reinigungsöffnung **erleichtert die Beseitigung von Schluff und Schlamm** aus dem Verdunstungsverflüssigerbecken beim Reinigen und Spülen der Wanne.