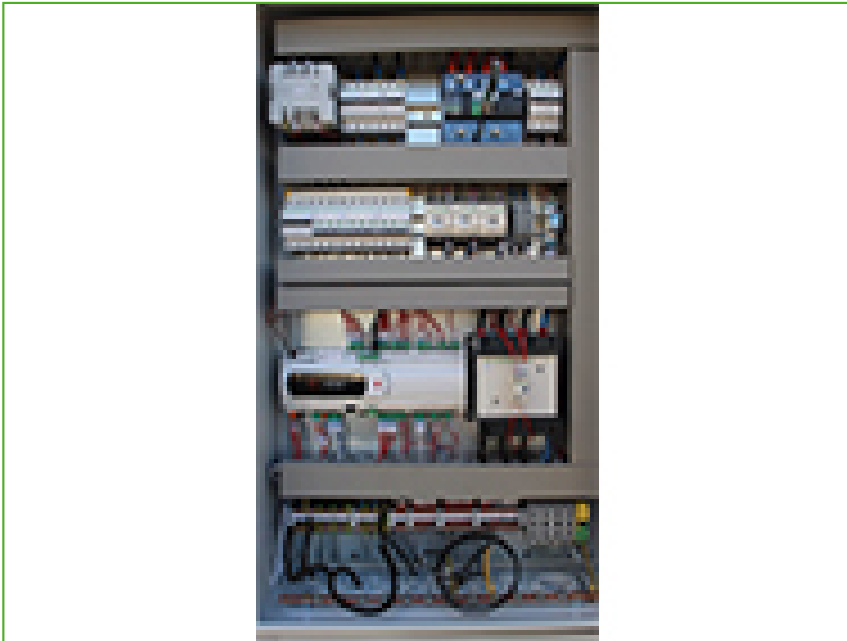


Kühltürme mit geschlossenem Kreislauf

Options and accessories

Heizung der Elektrokonsole



Die Standard-iPilot[®]-Elektrokonsole ist für die Installation bei Umgebungstemperaturen bis -10 °C ausgestattet.

Für Klimazonen, in denen die Umgebungstemperatur noch niedriger sein kann, kann eine elektrische Heizung Schäden an den inneren Komponenten in der Elektrokonsole für Umgebungstemperaturen bis -40 °C verhindern.

Möchten Sie einen Nexus[®] in einer Klimazone mit Umgebungstemperaturen bis -40 °C installieren?
Wenden Sie sich an Ihre [zuständige BAC-Vertretung](#).