



HXI (Q)54X - (Q)56X

Kühltürme mit geschlossenem Kreislauf

Technische Daten

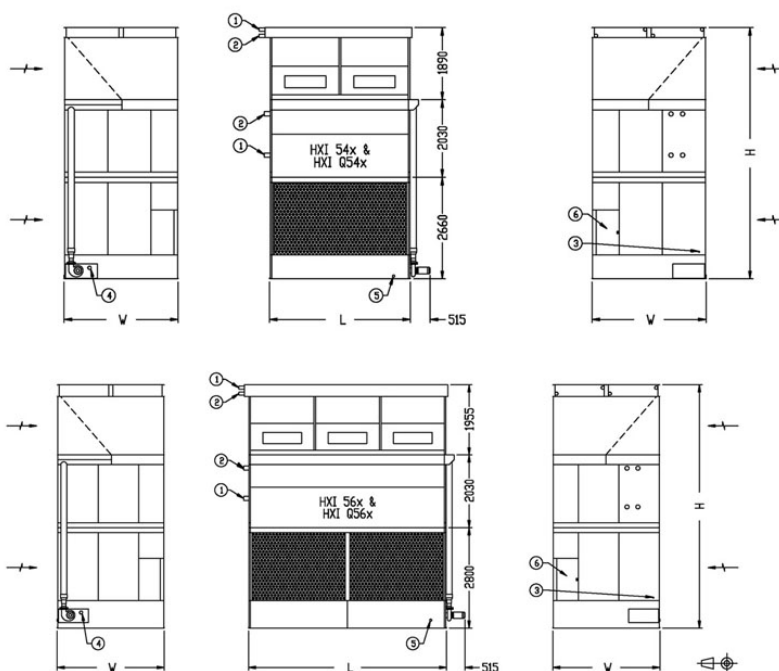
BEMERKUNG: Nicht zur Konstruktion verwenden. Halten Sie sich an die werkseitig zertifizierten Abmessungen und Gewichte. Diese Seite enthält die zum jetzigen Zeitpunkt aktuellen Daten. Diese sollten beim Kauf eines Geräts überprüft und bestätigt werden. Im Interesse der Produktverbesserung behalten wir uns das Recht vor, technische Daten, Gewichte und Abmessungen ohne Vorankündigung zu ändern.

Allgemeine Hinweise

1. Die Rohrgrößen sind Nenndurchmesser. Alle Anschlüsse haben BSP-Außengewinde mit Ausnahme der 15-mm-Öffnung, die BSP-Innengewinde hat.
2. Maßzeichnungen zeigen Standardanordnungen (Rechtsausführung) mit Standardrippenrohrschlangenanordnung. Die "Linksausführung" kann als Sonderausführung geliefert werden.
3. Rohrbündelanschlussorte sind ungefähr. Die Abmessungen sollten nicht für die Vorfertigung der Verbindungsrohrleitung verwendet werden.
4. Für hohe Durchflüsse kann die Doppelschlangen-Rippenrohrschlangenanordnung (HXI D) eingesetzt werden. Bei einem Rippenrohrschlangensbündel mit Doppelschlangenanordnung sind die Rohrschlangeintrittsanschlüsse an einer Seite und die Rohrschlangeaustrittsanschlüsse an der entgegengesetzten Seite. (Siehe Schlangenanordnungen)
5. Alle technischen Informationen auf dieser Seite verstehen sich ohne Verteiler und Dreivegeventilanordnung. (Siehe Abschnitt "Zubehör, Flussregelungspaket")
6. Die Geräte werden in 3 verschiedenen Teilen, oberes, mittleres und unteres Teil, geliefert.

Letzte Aktualisierung 05/02/2025

HXI (Q)54X - (Q)56X



1. Eintritt; 2. Austritt; 3. Frischwasser ND25; 4. Überlauf ND80; 5. Ablauf ND50; 6. Zugangstür.

Modell	Gewichte (kg)			Abmessungen (mm)			Luftmenge (m ³ /s)	Lüftermotor (kW)	Durchflussmenge (l/s)	Pumpenmotor (kW)	Rohrbündel- Eintritts-/ Austrittsanschluss (mm) Rippenrohrschlange
	Betriebsgewicht (kg)	Transportgewicht (kg)	Schwerstes Bauteil (kg)	L	W	H					
HXI 540-O	8691	5700	2400	3690	2985	6580	35.5	(2x) 11.0	45.1	(1x) 4.0	(2x) 80
HXI 541-O	9311	6140	2840	3690	2985	6580	35.1	(2x) 11.0	45.1	(1x) 4.0	(2x) 80
HXI 542-O	9931	6580	3280	3690	2985	6580	34.9	(2x) 11.0	45.1	(1x) 4.0	(2x) 80
HXI Q540-O	9931	6580	3280	3690	2985	6580	34.9	(2x) 11.0	45.1	(1x) 4.0	(2x) 80
HXI Q541-O	11181	7460	4160	3690	2985	6580	34.6	(2x) 11.0	45.1	(1x) 4.0	(2x) 80
HXI 560-O	12695	8220	3360	5520	2985	6785	53.6	(3x) 11.0	56.8	(1x) 5.5	(2x) 100
HXI 561-O	13635	8880	4090	5520	2985	6785	53.1	(3x) 11.0	56.8	(1x) 5.5	(2x) 100
HXI 562-O	14575	9540	4740	5520	2985	6785	52.7	(3x) 11.0	56.8	(1x) 5.5	(2x) 100
HXI Q560-O	14575	9540	4740	5520	2985	6785	52.7	(3x) 11.0	56.8	(1x) 5.5	(2x) 100
HXI Q561-O	16475	10880	6090	5520	2985	6785	52.3	(3x) 11.0	56.8	(1x) 5.5	(2x) 100