



Schalldämpfer HS

Kühltürme mit geschlossenem Kreislauf

Technische Daten

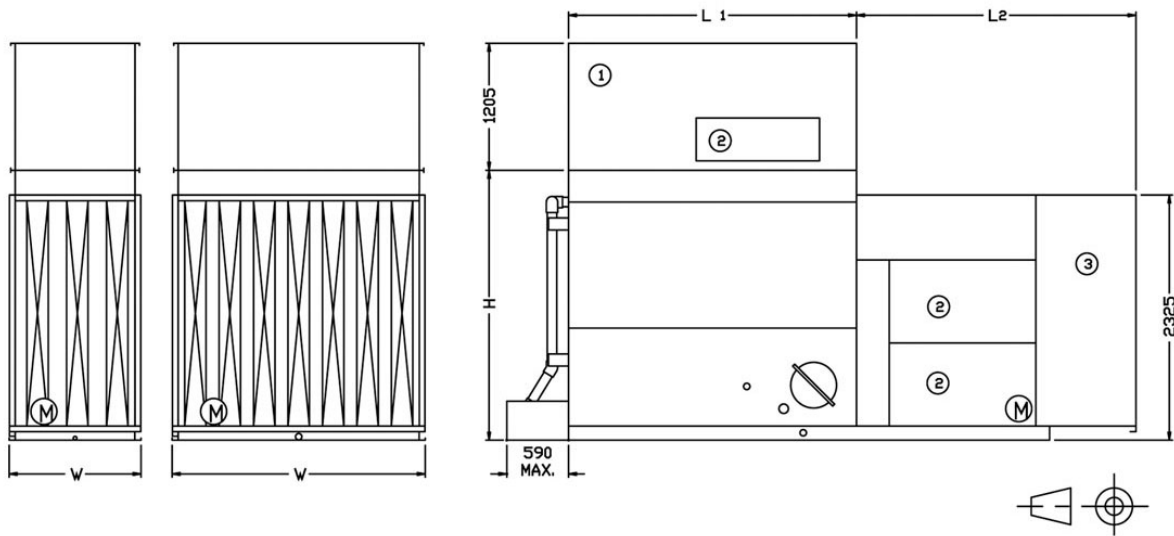
BEMERKUNG: Nicht zur Konstruktion verwenden. Halten Sie sich an die werkseitig zertifizierten Abmessungen und Gewichte. Diese Seite enthält die zum jetzigen Zeitpunkt aktuellen Daten. Diese sollten beim Kauf eines Geräts überprüft und bestätigt werden. Im Interesse der Produktverbesserung behalten wir uns das Recht vor, technische Daten, Gewichte und Abmessungen ohne Vorankündigung zu ändern.

Allgemeine Hinweise

1. Alle Abmessungen für Rohrbündelanschlüsse sind ungefähr und dürfen nicht für die Vorfertigung von Anschlussrohren verwendet werden.
2. Bei Lieferung von Ausblashauben mit Abluftklappen finden Sie das zusätzliche Gewicht und die zusätzliche Höhe im Abschnitt "Technische Daten – Gerade Ausblashaube mit Abluftklappen".
3. Verwenden Sie für externen statischen Druck bis max. 125 Pa die nächstgrößere Motorgröße.
4. Für Innenaufstellungen von Verdunstungskühlern kann die Aufstellung so ausgeführt werden, dass nur am Luftaustritt ein angeschlossenes Kanalsystem mit Wartungszugang verwendet wird. Wenn ein Zuluftkanalsystem benötigt wird, muss ein geschlossenes Lüfterteil vorgesehen werden. Wenden Sie sich an Ihre BAC-Vertretung, um nähere Informationen zu erhalten.
5. Lüfterumschaltung führt nur zu Ein/Aus-Schaltung. Für zusätzliche Regelungsschritte sind Lüftermotoren mit zwei Drehzahlen lieferbar. Eine genauere Leistungsregelung kann durch modulierende Leistungsregelungsklappen oder einen Baltiguard[®]-Antrieb erreicht werden.
6. Frischwasser-, Überlauf-, Ansaug- und Entleerungsanschlüsse sowie die Zugangstür sind auch gegenüber der abgebildeten Anschlussseite möglich. Bitte kontaktieren Sie diesbezüglich Ihre BAC-Vertretung.
7. Die angegebenen Versand-/Betriebsgewichte gelten für Geräte ohne Zubehör wie Schalldämpfer, Ausblashauben, Abluftheritzer usw. Auf den werkseitig zertifizierten Maßzeichnungen sehen Sie die zusätzlich hinzugefügten Gewichte und das schwerste zu hebende Teil.

Letzte Aktualisierung 13/02/2025

Schalldämpfer HS



1. Abluftschalldämpfer, 2. Zugangstür, 3. Zuluftschalldämpfer; W & H = Geräteabmessungen (siehe technische Daten).

Modell	Abmessungen (mm)		Lufteintritt	Gewichte (kg)		Gesamt
	L2	L		Luftaustritt		
VFL 24X	2390	1820	460	215	675	
VFL 36X	2640	2730	465	295	760	
VFL 48X	2640	3650	465	365	830	
VFL 72X	2640	2730	665	465	1130	
VFL 96X	2640	3650	665	565	1230	