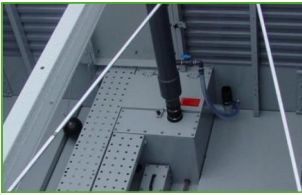
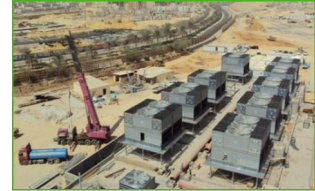


# FXVT

## Kühltürme mit geschlossenem Kreislauf



### Hauptvorteile

- Star bei der Energieeffizienz
- Geringe Wartung und problemlose Inspektion
- Optimale Leistung garantiert

#### FXVT-Eigenschaften

Kreuzstrom, Axiallüfter, Saugzugprinzip

#### Leistungsbereich

bis 2320 kW

#### Maximale Flüssigkeitseintrittstemperatur

82° C

#### Typische Anwendungen

- Mittlere bis große Klima- und gewerbliche Anwendungen wie Lichtbogenöfen und pharmazeutische Anlagen



## Ein Star bei der Energieeffizienz

- [Verdunstungskühlung](#) PLUS einzigartiges kombiniertes Wärmeübertragungssystem für minimalen systemweiten Energieverbrauch.
- **Axiallüfter** – nur die Hälfte des Verbrauchs der Konkurrenz und enorme Einzellenleistung: damit sparen Sie noch mehr!
- [BACross II-Füllkörper](#) werkseitig konfiguriert für beispiellosen Wasser/Luftkontakt und minimalen luftseitigen Druckverlust. Garantiert **optimale Verflüssigereffizienz** mit Kühlsystemenergie unter Kontrolle
- **Hocheffiziente Lüftermotoren.**

## Geringe Wartung und problemlose Inspektion

- Inspizieren und warten Sie Türme mit **beispiellosem Komfort und Sicherheit: indem Sie im Inneren** stehen.
- Der FXVT hat einen **geräumigen Wartungskanal** (interner Bereich) und bietet **einfachen Zugang für Inspektion/Wartung**.
- **Lüfter** sind von innen und von außen problemlos zugänglich.
- Inspizieren Sie den internen Füllkörper und das Rohrbündel ganz einfach über **abnehmbare Tropfenabscheidermodule**.
- Der [BACross II-Füllkörper](#) wird für einfache Inspektion/Reinigung Stahlblech für Stahlblech und **ohne Zerlegen teleskopisch gestützt**.
- Selbstreinigendes Kaltwasserbecken und Füllkörper über **Becken mit Gefälle** zum Herausspülen von Schmutz und Fremdkörpern.

## Optimale Leistung garantiert

- Die **thermische Leistung** der FXVT-Kühltürme ist getestet und von **CTI und Eurovent zertifiziert**.
- Einzigartiges und patentiertes Wärmeübertragungssystem: [mit Mehrstrom](#) über Wärmetauscherschlange und Füllkörper für Anwendungen mit Temperaturfeineinstellung und thermische Herausforderungen.
- **Enorme branchenbeste Einzellenleistung!**
- [BACross II-Füllkörper](#) - patentiertes Stahlblech und **maximaler Luft/Wasserkontakt** für optimale Wärmeübertragungsleistung.
- Umhüllt mit **korrosionsbeständigem Glasfaser-Polyester** für lange Lebensdauer.

## Ultraleise Bauweise

- FXVT-Geräte enthalten **geräuscharme Axiallüfter** für minimale Umgebungsgeräusche. Um die Geräusche noch weiter zu verringern, sollten Sie sich für [flüsterleise Lüfter](#) entscheiden.
- Im Werk entwickelte, getestete und dimensionierte [Schalldämpfung](#) ist zur noch weiteren Verringerung der Betriebsgeräusche am Lufteinlass verfügbar.
- [BACross II-Füllkörper](#) leitet das Wasser ruhig und **ohne Wasserspritzgeräusche** zum Becken.



## Preisgünstige Installation

- FXVT-Kühltürme werden werkseitig zusammengebaut und bei größeren Modellen in Teilen geliefert, um die Gesamtgröße und das Gesamtgewicht zu verringern und eine **einfache Montage der Teile vor Ort** mit einem kleineren Kran zu ermöglichen.

## Beispiellose Hygienekontrolle

- Einfach zu reinigende und einfach zu inspizierende FXVT-Kühltürme **verringern Hygienrisiken** aufgrund von Bakterien oder Biofilm im Inneren.
- **Kombinierte Lufteintritts-Schutzelemente** blockieren das Sonnenlicht, um biologisches Wachstum im Turm zu verhindern, filtern die Luft und sorgen dafür, dass kein Wasser nach außen spritzt.
- Die **Tropfenabscheider** verhindern dass Tröpfchen in die Luft gelangen. Ihre Leistung ist von Eurovent zertifiziert und getestet.

**Sind Sie am FXVT-Kühlturm für die Kühlung Ihrer Prozessflüssigkeit interessiert?** Wenden Sie sich an Ihre [zuständige BAC-Vertretung](#).

## Downloads

- [FXVT Kühltürme mit geschlossenem Kreislauf](#)
- [Betrieb und Wartung FXVT](#)
- [Hebe- und Montageanleitung FXVT](#)
- [BAC - Eurovent Certification \(DE\)](#)
- [Ersatzteile für FXVT](#)
- [Austauschmöglichkeit FXVT](#)
- [Combined Flow Technology](#)